

Territoires en santé

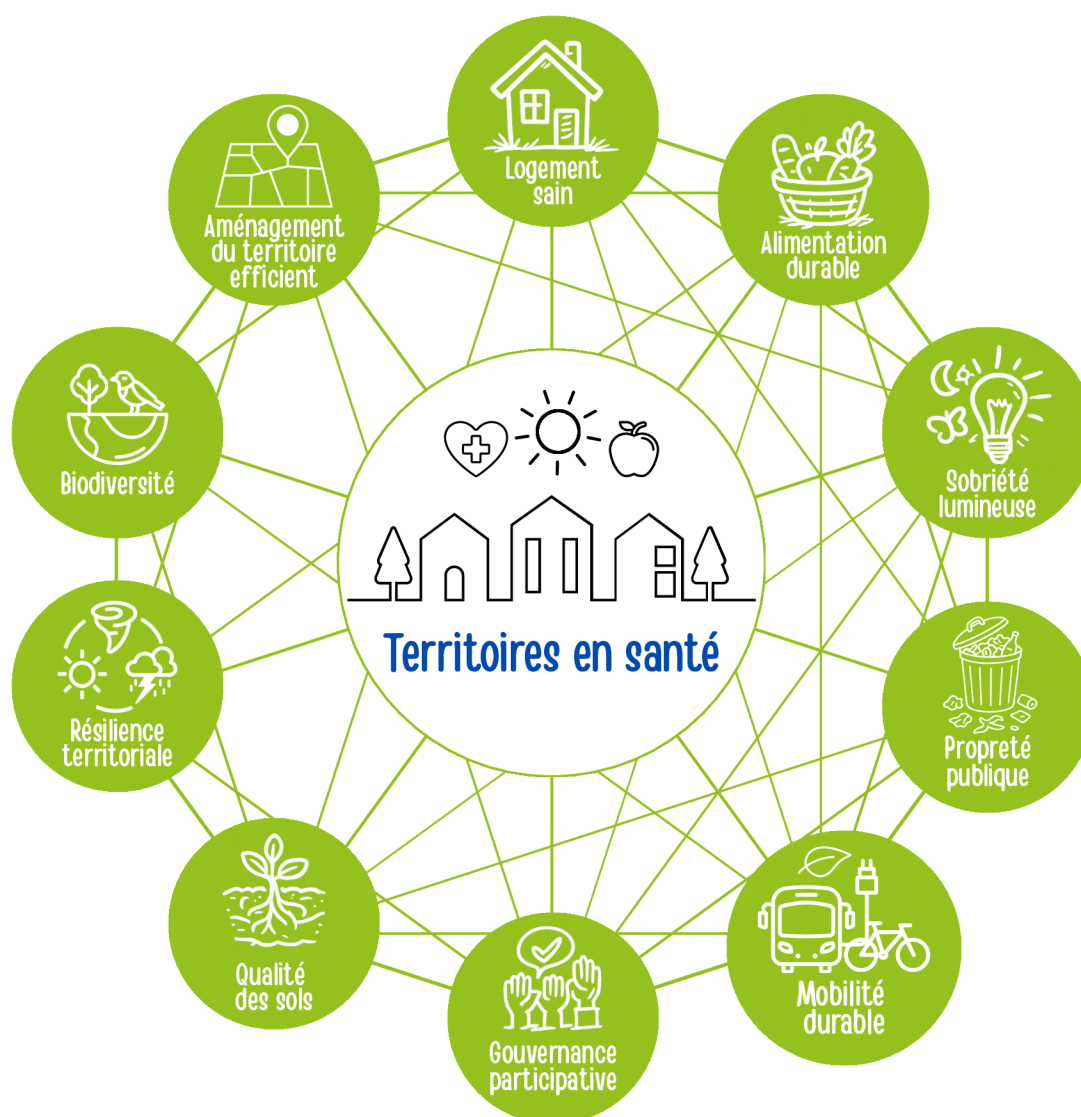
Intégrer l'approche One Health

Prévenir plutôt que guérir ● Réduire les vulnérabilités ● Renforcer l'attractivité locale

La santé d'un territoire va bien au-delà du système de soins, elle est façonnée par l'environnement, le cadre de vie et les décisions publiques. C'est le cœur de l'approche One Health, qui reconnaît l'interdépendance entre la santé des personnes, des animaux et des écosystèmes.

Chez Espace Environnement, cette approche se traduit par une action territoriale intégrée, reliant la santé environnementale, la santé humaine et sociale et la santé démocratique.

À l'échelle des territoires communaux, nous accompagnons les acteurs locaux dans la mise en œuvre de projets concrets, afin d'agir positivement sur la santé des habitants, en améliorant leur environnement et leurs conditions de vie, et de renforcer la résilience de leur cadre de vie.



En s'appuyant sur une équipe transdisciplinaire,
Espace Environnement vous accompagne pour structurer, piloter
et mettre en œuvre vos actions, à partir de vos réalités.
Un seul objectif : améliorer durablement la santé de votre territoire
en agissant sur un ensemble de leviers...

UN LOGEMENT SAIN

Nous vous aidons à améliorer les conditions de vie des habitants :

- un air intérieur de qualité
- un logement bien isolé et confortable



DES ÉCOSYSTÈMES PRÉSERVÉS

Nous intégrons les enjeux environnementaux :

- une biodiversité préservée
- une propreté publique améliorée
- des sols vivants
- une politique Zéro Déchet



UNE ALIMENTATION DURABLE ET ACCESSIBLE

Nous soutenons vos dynamiques locales :

- une inclusivité renforcée
- une meilleure gouvernance alimentaire
- des citoyens acteurs de leur alimentation



Territoires en santé

UN TERRITOIRE PLUS RÉSILIENT

Nous structurons vos politiques territoriales :

- des plans climats
- des territoires moins vulnérables
- une mobilité durable
- un urbanisme au service du bien-être
- une pollution lumineuse réduite



UNE ACTION PUBLIQUE COHÉRENTE

Nous facilitons la mobilisation des acteurs locaux pour une bonne gouvernance :

- des processus participatifs
- des planifications communales qui répondent aux Objectifs de Développement Durable

Intéressé(e) ?

Contactez-nous pour construire ensemble une proposition
d'accompagnement personnalisée

E-mail : info@espace-environnement.be – Tél. : 00 32 (0)71 300 300

www.espace-environnement.be

