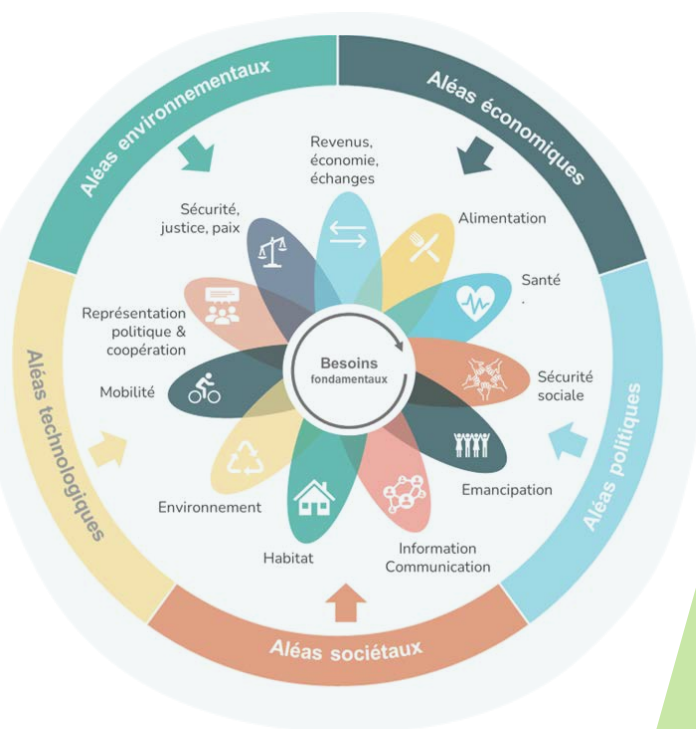


La résilience territoriale pour orienter une stratégie de développement local



HOMEOS

Stratégies de résilience territoriale



Synthèse multimédia

Évènement
du 12 décembre 2023
à Huy

Partage des expériences
des territoires impliqués
dans le projet pilote Homeos

Résumé

Ce mardi 12 décembre, Espace Environnement, l'Institut Eco-Conseil et Energie Commune ont présenté les résultats du projet Homeos visant la montée en résilience des territoires wallons. Dans les locaux du Centre culturel de Huy, une centaine de partenaires de diverses structures en Wallonie (ASBL, Communes, Intercommunales, etc.) se sont réunis pour découvrir les enseignements issus de ce projet.

La matinée a débuté avec une série de présentations sur le projet, permettant aux participants de saisir le déroulé de ce projet, le concept de résilience et les enjeux associés, ainsi que les outils Homeos mis à disposition de tous.

Ensuite, les cinq territoires accompagnés par ce projet pilote ont pu témoigner de leurs expériences.

Finalement, un guide méthodologique, reprenant les enseignements issus de l'accompagnement pilote des communes, a été présenté.

Lors de l'après-midi, 3 ateliers au choix étaient proposés en guise d'approfondissement :

- la démonstration et le fonctionnement de l'outil Homeos ;
- un jeu d'animation en guise d'immersion pour comprendre les principes de la résilience territoriale ;
- un world café pour discuter de l'implication des acteurs locaux et appréhender ainsi la résilience du territoire dans le développement local.

Cette journée fut un moment convivial et passionnant pour traiter de la résilience territoriale en Wallonie.

Modération de la matinée : Natalie Ricaille - Relayer & Relier

Brise-glace

Question à l'attention des participants à l'entame de la journée

« Spontanément, quand on vous parle de résilience territoriale, quels mots-clés vous vient à l'esprit ? »

Les réponses formulées sont exposées dans ce nuage de mots :



La résilience territoriale pour orienter une stratégie de développement local

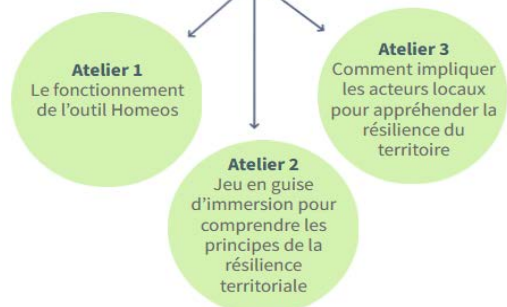


Le 12 décembre à Huy

Présentation:
 - La résilience territoriale en Wallonie
 - Récit de l'accompagnement réalisé et des outils utilisés pour explorer les potentialités des territoires.

Témoignages des territoires impliqués

Présentation du guide méthodologique



Matinée en plénière

La résilience territoriale en Wallonie, éléments de cadrage

Romain Polis

Cabinet de la Ministre de l'Environnement et du Développement Durable

Lors de son allocution introductive, Romain Polis a insisté sur les enjeux que représente la résilience territoriale en Wallonie. Il a souligné l'importance et la réussite du projet Homeos pour aider la Wallonie à anticiper les besoins futurs des territoires.



Présentation PowerPoint de la matinée

Carina Basile

Service Public de Wallonie - Direction du Développement Durable

Carina Basile a accompagné le projet Homeos depuis ses débuts. Elle a soulevé l'importance d'outiller les territoires wallons pour anticiper, s'adapter et se transformer face aux changements à venir. Elle a salué la réussite du projet sur les territoires pilotes et les outils méthodologiques créés.

La résilience territoriale

Marie-Céline Godin

Responsable de projet à l'Institut Eco-Conseil

Après l'introduction de la théorie du Donuts (outil permettant de visualiser les plafonds environnementaux et sociaux de notre société), Marie-Céline a approfondi le concept de résilience tenant compte des risques auxquels les territoires seront confrontés dans les années à venir et le fait de rencontrer les 11 besoins humains fondamentaux (issus de l'indicateur synthétique d'accès aux droits fondamentaux (ISADF) élaboré par l'Institut Wallon de l'Évaluation, de la Prospective et de la Statistique - IWEPS).

Par la suite, Marie-Céline a expliqué les 7 principes de la résilience territoriale et fini sa présentation en décrivant les objectifs visés par l'outil Homeos.



Note de synthèse sur la résilience et ses 7 principes-clés



Vidéo de présentation du projet Homeos

Faciliter la montée en résilience des territoires wallons
L'outil Homeos

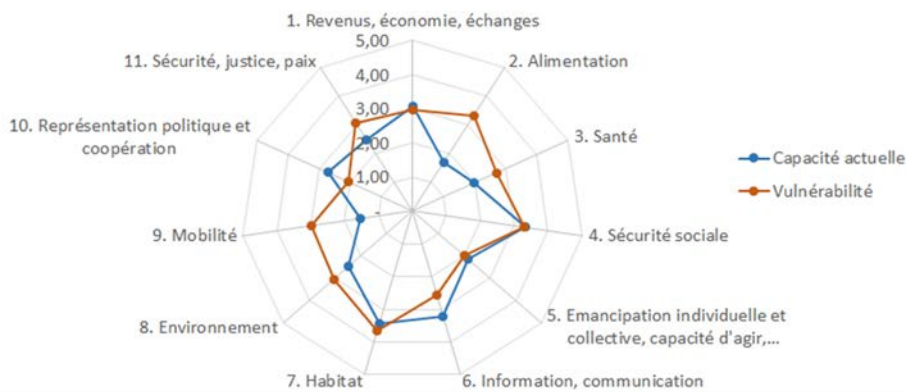
Frédéric Praillet
Responsable de projet chez Energie Commune



Frédéric a présenté l'outil Homeos qui permet un diagnostic/portrait à 360° pour évaluer les vulnérabilités d'un territoire. Concrètement, cet outil est un fichier Excel comportant plus de 80 indicateurs chiffrés pour l'ensemble des communes wallonnes. L'utilisateur sélectionne une commune parmi les communes composant son territoire (jusqu'à 40 communes). Il obtient ensuite un diagnostic de la capacité actuelle du territoire à couvrir les besoins humains fondamentaux et sa vulnérabilité aux aléas. Les résultats sont disponibles de manière synthétique ou bien déclinés selon les 11 besoins fondamentaux humains. L'exposé s'est terminé par la présentation des hypothèses et méthodologies intégrées dans l'outil, ainsi que ses perspectives d'évolution dans les mois à venir.



 **Outil Homeos**
(Excel contenant son guide d'utilisation)

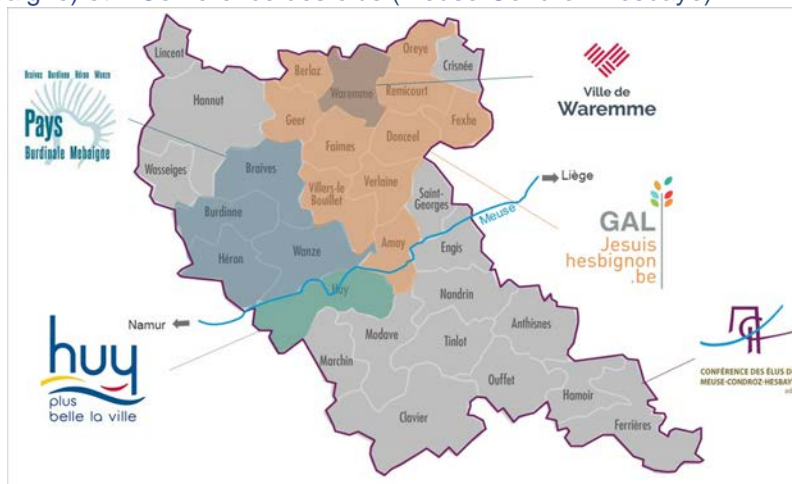


Faciliter la montée en résilience des territoires wallons
Les territoires pilotes

Delphine Fontenoy

Responsable de projet chez Espace Environnement *Espace Environnement*

L'outil a été développé sur 5 territoires pilotes : 2 communes (Huy et Waremme), 2 GAL (groupes d'action locale Jesuishesbignon.be et Burdinale Mehaigne) et 1 Conférence des élus (Meuse-Condroz-Hesbaye).



Vidéo
de témoignages
des communes pilotes

Delphine est revenue en détail sur ces accompagnements, en présentant chaque type de structure ainsi que les spécificités et adaptations en fonction des réalités de chaque territoire. Les Communes ont profité du projet pour questionner leur « Programme Stratégique Transversal (PST) » tandis que les GAL ont saisi cette opportunité pour analyser la programmation 2024-2027 de leur « Stratégie de Développement Local (SDL) ». Et finalement, le territoire de l'arrondissement Meuse-Condroz-Hesbaye s'est servi de la révision de son « Schéma de Développement Local (SDT) » pour intégrer une approche de la résilience territoriale.



Faciliter la montée en résilience des territoires wallons

Témoignages

- **Virginie Wattiez**
Agent du Département communication, Ville de Waremme
- **Stéphanie Ratz**
Agent du Département cadre de vie, Ville de Huy
- **Valérie Pinel - Excusée**
Coordinatrice du GAL Burdinale Mehaigne
- **Fabienne Nyssen**
Coordinatrice du GAL JesusHesbignon.be
- **Eric Hautphenne**
Président de la Conférence des élus Meuse-Condroz-Hesbaye

Durant ce moment d'échange, des représentants des territoires pilotes engagés dans le projet ont pu livrer leur expérience suite à leur implication dans le projet Homeos, et répondre aux diverses questions du public.



Cette matinée s'est clôturée sur la présentation du **guide méthodologique Homeos**, accessible gratuitement. Ce guide permet à tous de répliquer le processus méthodologique mis en place avec les Communes, décliné en 4 étapes-clés.



Il détaille les outils qui ont été créés et les ressources qui ont été utilisées. Un **recueil des leviers et actions** est également disponible, contenant de nombreuses idées d'actions concrètes, basées sur le retour d'expériences des territoires pilotes.



Guide
méthodologique
Homeos
(issu des retours
d'expériences
de territoires
engagés et annexes)



Recueil
des leviers
et actions

Ateliers de l'après-midi

Atelier 1 : le fonctionnement de l'outil Homeos pour évaluer les vulnérabilités d'un territoire

Durant cet atelier, les participants ont découvert plus en détail l'**outil de diagnostic Homeos**, son fonctionnement et son utilisation. Ils ont pu s'approprier et tester l'outil, encadrés par Energie Commune pour répondre à leurs questions.



Rappel des liens :

Outil Homeos
(Excel)

Recueil des leviers
et actions

Atelier 2 : un jeu en guise d'immersion pour comprendre les principes de la résilience territoriale – « Mission Résilience »

Durant cet atelier, les participants ont été initiés à l'outil d'animation « **Mission Résilience** », un jeu de plateau conçu par l'Institut Eco-Conseil, qui permet de découvrir les problématiques de la résilience territoriale, en mettant en place des solutions adaptées tenant compte de diverses perturbations rencontrées. Sous la forme d'un jeu de rôle, les participants se mettent dans la peau d'élus, membres du Collège communal d'une commune campagnarde fictive de quelques milliers d'habitants et doivent prendre des décisions pour répondre aux besoins du territoire.

Cet outil a été utilisé avec les communes pilotes du projet en guise d'immersion dans le sujet de la résilience.



Jeu Mission Résilience



Formation pour l'animation du jeu Mission Résilience

Atelier 3 : comment impliquer les acteurs locaux pour appréhender la résilience du territoire ? – *World Café*

Durant cet atelier, les participants ont pu réfléchir ensemble à la question de l'implication des acteurs locaux pour appréhender la résilience territoriale, via la méthode du **World Café**. Par cet outil d'intelligence collective, Espace Environnement a mutualisé les expériences de chacun pour trouver des solutions concrètes aux questions suivantes :

- Comment favoriser la démarche participative en mobilisant des acteurs locaux non engagés dans le débat public ?
- Quels sont les arguments qui favorisent la mobilisation des acteurs locaux ?
- Pourquoi mobiliser les acteurs locaux ?
- Comment aborder la question de la résilience territoriale en toute sérénité ?

Trouvez la synthèse de leurs réflexions sur un **Mind Map** présenté en lien.



Mind Map
sur les enjeux
de la participation
des acteurs locaux

Retour des participants

Question à l'attention des participants

« L'idée-clé que vous retenir à la fin de cette journée ? »

Les réponses formulées sont exposées dans ce nuage de mots :



Le guide méthodologique et ses documents ressources

Page « Renforcer la résilience de vos territoires » de l'Institut Eco-Conseil

Les documents spécifiques à la journée du 12 décembre à Huy
Page « Résilience territoriale » d'Espace Environnement



Pour tout complément d'information

Delphine Fontenoy
Espace Environnement



dfontenoy@espace-environnement.be



+32 497 437 684

