

## Présentation



Le projet européen « Destination terrils » vise à développer le tourisme durable sur les terrils en préservant l'intégrité des patrimoines historiques et naturels des sites miniers, tout en suscitant l'essor économique de l'arc minier franco-wallon.

## Objectifs

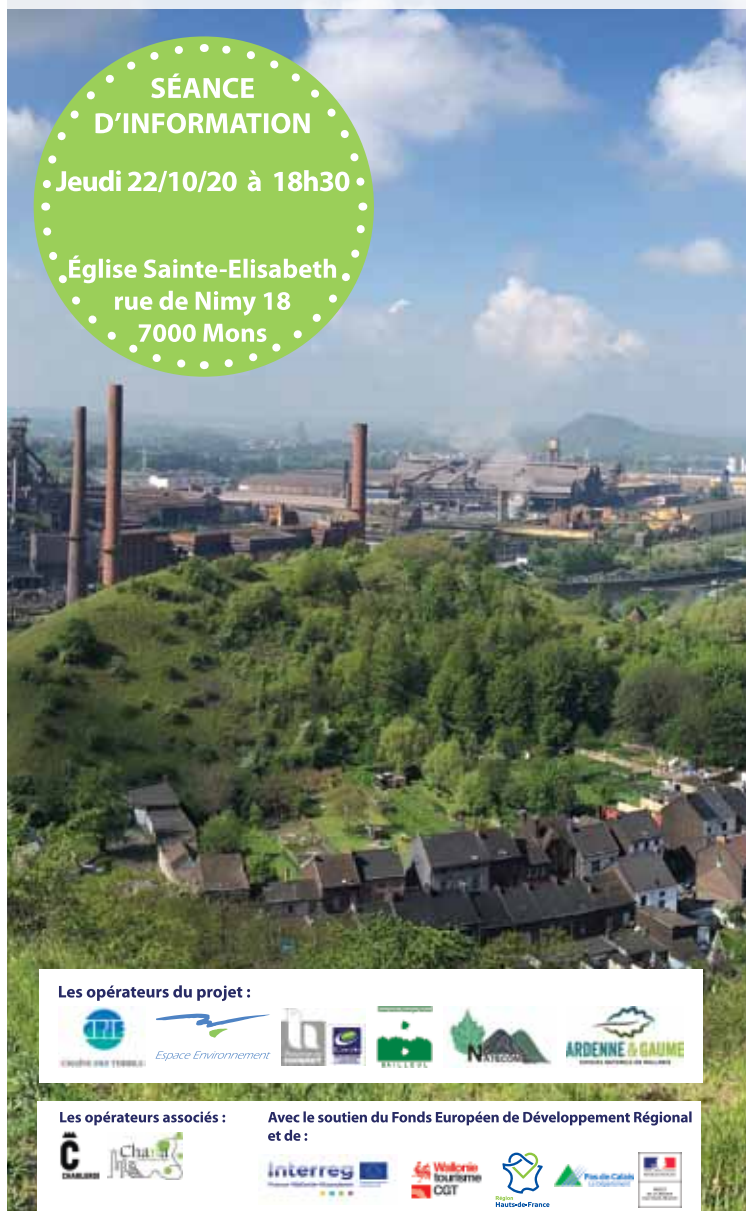
« Destination terrils » a pour ambition d'enregistrer des avancées significatives pour :

- l'**augmentation de la fréquentation de la destination touristique** des terrils et paysages de l'arc minier franco-wallon (1 million de visiteurs visés) ;
- la **valorisation** du patrimoine historique, naturel, social et culturel **du bassin minier transfrontalier** ;
- la **professionnalisation** et la diversification **des acteurs** du développement et du tourisme durables ;
- le **développement de pratiques innovantes** en termes de **gestion écologique et d'accueil du public** ;
- la **mise en réseau des terrils** et des continuités écologiques tant pour les espèces (corridors) que pour les hommes (mobilité douce).

 Rue de Montigny 29 - B-6000 Charleroi  
 Tél. : +32 (0) 71 300 300  
 Mail : info@espace-environnement.be  
 www.espace-environnement.be

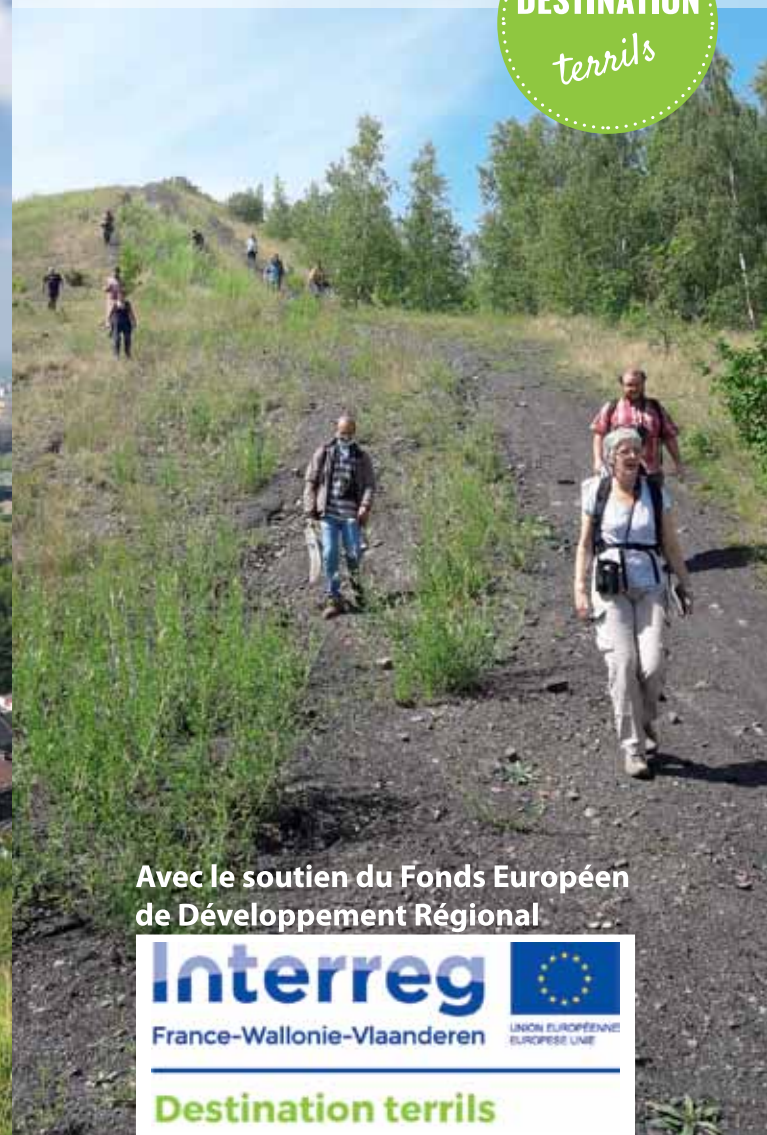
**Inscription obligatoire !**

**SÉANCE  
D'INFORMATION**  
 Jeudi 22/10/20 à 18h30  
 Église Sainte-Elisabeth,  
 rue de Nimy 18  
 7000 Mons



## Ambassadeur transfrontalier des terrils

DESTINATION  
terrils



Avec le soutien du Fonds Européen de Développement Régional



Les opérateurs du projet :



Les opérateurs associés :



Avec le soutien du Fonds Européen de Développement Régional et de :



# Formation ambassadeur

## Présentation

Vous souhaitez améliorer vos compétences pour :

- participer à l'animation touristique ;
- contribuer à la promotion touristique ;
- guider différents publics sur les terrils ;

... Alors, cette formation est faite pour vous !

## Finalités

- Acquisition de compétences en analyse paysagère, patrimoine et histoire, géologie, patrimoine naturel et spécificités des bassins de l'arc minier franco-wallon.
- Participation à la mise en place d'un réseau transfrontalier d'ambassadeurs des terrils.
- En option, création d'un itinéraire et de sa guidance.

## Infos pratiques

- **Quand ?** De novembre 2020 à octobre 2021, à raison d'un samedi par mois.
- **Où ?** Suivant le module : Charleroi, Binche, Condé-sur-l'Escaut, Dour, La Louvière et Mons.
- **Comment ?** Le matin en salle et l'après-midi sur le terrain.
- **Gratuit**, limité à 20 participants (présence obligatoire à l'ensemble des modules)
- [www.destinationterrils.com](http://www.destinationterrils.com)

## Modules



### Introduction et outils d'observation

- Contenu de la formation et présentation des outils pédagogiques et d'observation.
- Ambassadeurs transfrontaliers des terrils : les objectifs et les engagements réciproques.

### Patrimoine historique et culturel

- Découverte du patrimoine minier associé aux terrils.
- Visite de l'ancien charbonnage du Bois-du-Luc, un des 4 sites miniers classés et inscrits sur la liste du patrimoine mondial de l'Unesco.

### Géologie

- Découverte interactive de la richesse géologique des terrils (formation du charbon, reconnaissance des minéraux et des roches, description des principaux fossiles...).

### Paysage et lecture du paysage

- Observation des différentes silhouettes des terrils, de leur édification et de leur reconversion.
- Clés de lecture pour analyser le paysage au pied du terril et au sommet de celui-ci.

### Faune et flore des terrils

- Reconnaissance d'espèces emblématiques des terrils et de leurs habitats, notions d'écologie.
- Démonstration du matériel et des techniques d'observation utiles à une visite guidée.

### Faune et flore - Sorties facultatives

- Accompagnement des naturalistes du projet Destination terrils dans l'élaboration des inventaires.
- Découverte des techniques d'inventaire et du matériel associé, support à l'identification et au comptage.

### Transfrontalier - Spécificités des sites

- Découverte des similitudes et des différences entre les terrils français et wallons.
- Observation des convergences historiques et techniques.
- Évolution des terrils au long de l'arc minier.

### Pédagogie et mise en situation

- Découverte des principes pédagogiques nécessaires à la construction d'une visite guidée sur le terril.
- Repérage des potentialités d'un site, construction d'un schéma pédagogique, utilisation de supports et d'outils, mise en situation sur un terril.