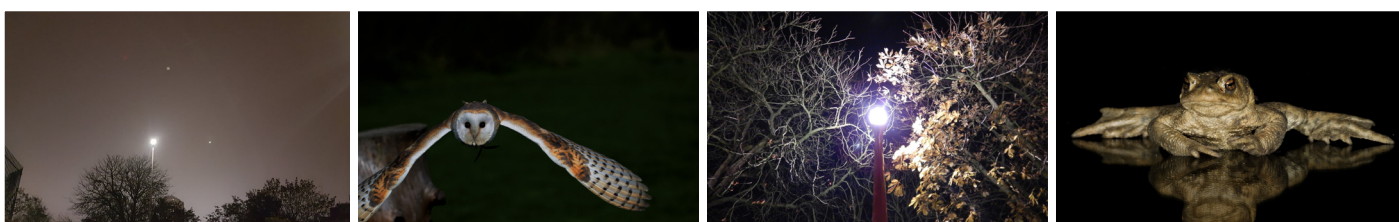


INVITATION

L'équipe du projet Interreg TVBuONAIR vous invite
à une journée d'échanges transfrontaliers sur

la Trame noire

14/03/2019 • Thuin



Phénomène récent lié à l'éclairage excessif des routes, bâtiments et espaces publics, la pollution lumineuse n'est pas sans impact sur la faune nocturne dont les comportements et déplacements sont modifiés, altérant ainsi l'équilibre naturel. Au vu de cette problématique s'est imposée la nécessité de créer des trames noires, des réservoirs et corridors écologiques propices à la biodiversité nocturne.

Venez découvrir de façon concrète comment favoriser le développement d'une trame noire à l'échelle de votre commune.

Journée organisée à l'attention des élus et agents techniques municipaux/communaux (Service travaux, Cadre de vie, Environnement).

Programme de la journée

- 9h00** *Accueil des participants*
- 9h30** **Mot d'accueil et introduction aux enjeux de la Trame Verte et Bleue urbaine** par Thérèse Torrekens, Espace Environnement
- 9h45** **La pollution lumineuse: impacts, solutions et réglementation** par Francis Venter, Président de l'ASCEN (Association pour la Sauvegarde du Ciel et de l'Environnement Nocturnes) - BE
- 10h15** **Eclairage extérieur : éléments de langage et réglementations sur les nuisances lumineuses**
- Trame sombre : exemple d'une étude relative à la mise en place d'une trame sombre pour la Ville de Douai**
- par **Roger Couillet**, en charge des installations d'éclairage extérieur de la Ville de Douai et Président de l'Association française de l'éclairage pour la région Hauts de France Ardennes - FR

11h15 Pause

11h30 Eclairage public et nuisances lumineuses : vers de nécessaires compromis ? par **Bénédicte Collard**, Responsable éclairage public chez Sibelga (19 communes bruxelloises) & ancienne présidente de l'Institut belge de l'Eclairage - BE

12h00 Synthèse de l'étude « TRAME NOIRE » en contexte urbain, menée en 2015-2016 en métropole lilloise et perspectives par **Sophie Wrobel**, Chargée de mission biodiversité à la MEL (Métropole européenne de Lille) - FR

12h30 Lunch

13h30 Présentation du Guide Pratique de l'ANPCEN à destination des collectivités locales : éclairage du XXIe siècle et environnement nocturne par **Michel Pruvost**, ANPCEN (Association pour la Sauvegarde du Ciel et de l'Environnement Nocturnes), Correspondant local Nord-Pas-de-Calais - FR

14h15 Traduction locale d'une politique nationale en matière de trame noire par **Agostino Populin**, 1er adjoint, en charge de l'environnement à Condé sur l'Escaut - FR

14h30 Présentation du projet INTERREG V A G.R. « Smart Light-HUB » par **Claire BRABANT**, Chargée de mission à Natagora - BE

15h Fin de la journée

Animation par Espace Environnement

Lieu de rendez-vous : **salle du Conseil communal de Thuin**, Grand Rue 36 à 6530 Thuin (Parking à la rue de la demi-lune, au pied du château d'eau à 300m de la salle).

Inscriptions (places limitées) via le lien suivant : <https://goo.gl/forms/fm6pJG5kdtFYuhOH3>

Plus d'informations : +32 (0)71/509654 – ttorrekens@espace-environnement.be

Avec le soutien du Fonds Européen de Développement Régional et de :

