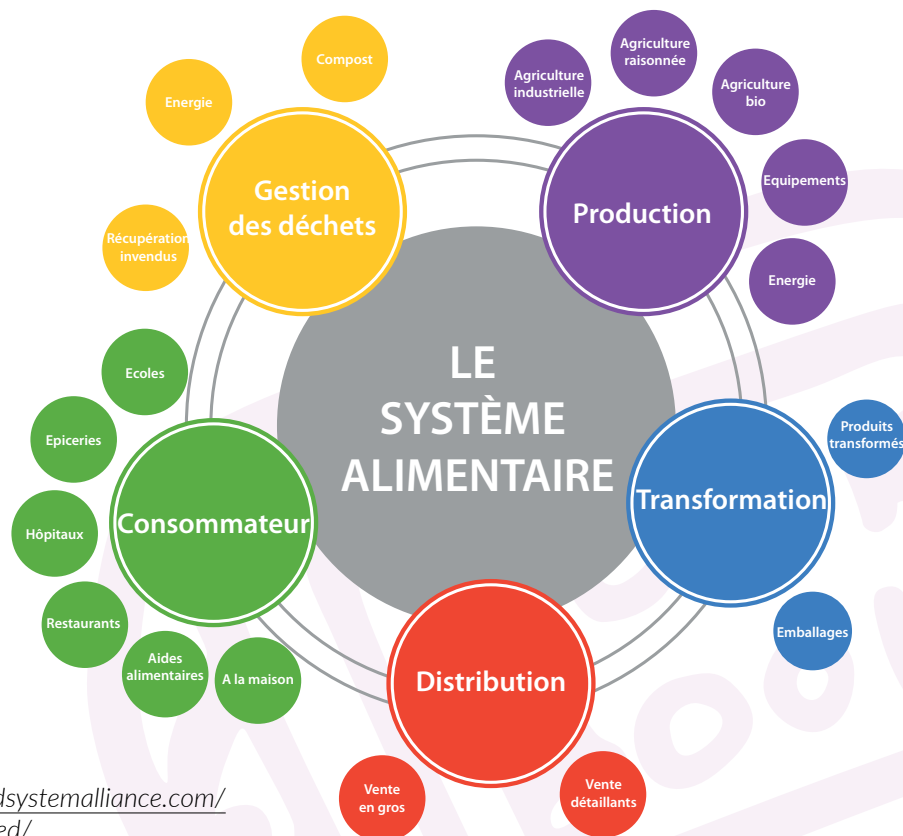


# Enjeux de l'alimentation



## FICHE CONTENU N° 2



CONTENU

Source : <https://ctfoodsystemalliance.com/category/uncategorized/>

## PRINCIPAUX ENJEUX

- Un système alimentaire est composé des différents maillons, partant de la production, en passant par la transformation, la distribution, la consommation, jusqu'à la gestion des déchets.
- En Europe, l'évolution du système agroalimentaire depuis la Deuxième Guerre mondiale a eu des avantages indéniables sur l'approvisionnement alimentaire ainsi que sur le coût des aliments.
- Si ce système agroalimentaire industriel assure une nourriture abondante, diversifiée et bon marché, ses impacts négatifs sont considérables tant sur notre environnement, sur notre santé que sur les populations des pays du Sud et sur nos producteurs.

## Quelques chiffres interpellants

- En Belgique, notre alimentation représente 30 % des impacts environnementaux d'un ménage<sup>1</sup>.
- Près de 150.000 personnes ont fait appel aux banques alimentaires. C'est 17,3 % de plus qu'en 2013<sup>2</sup>.
- En 30 ans, la Belgique a perdu 63 % de ses fermes, principalement les fermes de petite taille<sup>3</sup>.

<sup>1</sup> <http://www.environnement.brussels/thematiques/alimentation/enjeux-et-impacts/l'alimentation-un-enjeu-ecologique-majeur>

<sup>2</sup> [http://www.luttepauvrete.be/chiffres\\_banques\\_alimentaires.htm](http://www.luttepauvrete.be/chiffres_banques_alimentaires.htm)

<sup>3</sup> <http://www.terre-en-vue.be/presentation/article/constats>

# ENJEUX ENVIRONNEMENTAUX

L'augmentation de la demande alimentaire, l'intensification des modes de production et le recours aux intrants chimiques induit une **pression sur notre environnement et nos ressources**.

Notre alimentation contribue aux changements climatiques en émettant autant de gaz à effet de serre (GES) que notre transport ou notre logement. Ces GES sont produits de la fourche à la fourchette : au niveau de la production (principalement l'élevage), de la transformation, des transports, des emballages, de la consommation, etc. (cf. encart « Qu'est-ce qu'un système alimentaire ? »).



Un pot de yaourt à la fraise peut parcourir plus de 9.000 km, si on prend en compte le trajet parcouru par chacune des matières premières (fraises, lait, levures, sucre, pot, couvercle, étiquettes...) et celui jusqu'au domicile du consommateur<sup>4</sup>.

Les modes de production nécessitant intrants chimiques et mécanisation ont un impact sur la qualité des eaux, sur le fonctionnement et la nature des sols et sur la biodiversité en diminution en Wallonie depuis 30 ans<sup>5</sup>.

**La Belgique est dans le « Top 5 » des plus grands consommateurs de pesticides en Europe<sup>6</sup> !**

Dans le monde, environ 30 % des aliments destinés à la consommation humaine sont perdus ou gaspillés. En Belgique, cela représente 15 kg de nourriture par an et par personne<sup>7</sup>.

# ENJEUX DE SANTÉ

Notre nourriture est de plus en plus transformée, trop riche en graisses et en sucres, favorisant les problèmes cardiovasculaires, d'obésité et de diabète.

Les populations socio-économiquement défavorisées cumulent les facteurs de risque : elles mangent moins de légumes, mangent et boivent plus gras et plus sucrés et pratiquent moins de sport !



L'enquête de Santé réalisée en 2013<sup>8</sup>, révèle quelques chiffres alarmants :

- 29 % de la population belge est en surpoids et 14 % est obèse.
- Un jeune sur 5 (de 2-17 ans) est en surpoids et 7 % des jeunes de cet âge souffrent d'obésité.
- Les personnes moins instruites sont plus à risque de surpoids et d'obésité.

**La consommation de légumes reste largement insuffisante puisque les Belges en consomment environ la moitié de ce qui est conseillé** (145 grammes au lieu de 300 grammes par jour)<sup>9</sup>.

Reflet des changements dans les modes de vie, les plats préparés ont fait un bond spectaculaire dans l'alimentation des Belges. Du fait de cette augmentation, on voit apparaître une **perte de savoir culinaire dans certaines catégories de la population**.

<sup>4</sup> [http://www.mescoursespourlaplanete.com/medias/all/res\\_p62rjj.pdf](http://www.mescoursespourlaplanete.com/medias/all/res_p62rjj.pdf)

<sup>5</sup> <http://etat.environnement.wallonie.be/>

<sup>6</sup> <https://www.natagriwal.be/fr/biodiversite-agriculture-forets/quels-impacts>

<sup>7</sup> <http://www.environnement.brussels/thematiques/alimentation/enjeux-et-impacts/lalimentation-un-enjeu-ecologique-majeur>

<sup>8</sup> [https://his.wiv-isp.be/fr/Documents%20partages/summ\\_LS\\_FR\\_2013.pdf](https://his.wiv-isp.be/fr/Documents%20partages/summ_LS_FR_2013.pdf)

<sup>9</sup> [https://fcs.wiv-isp.be/nl/Gedeelde%20%20documenten/FRANS/Rapport%204/2\\_vegetables\\_FR\\_finaal.pdf](https://fcs.wiv-isp.be/nl/Gedeelde%20%20documenten/FRANS/Rapport%204/2_vegetables_FR_finaal.pdf)

# ENJEUX ÉCONOMIQUES

Le droit à l'alimentation durable implique d'assurer des revenus décents aux acteurs économiques qui produisent, transforment ou offrent des services basés sur une production locale, écologique et équitable et ce, au Nord comme au Sud.

Au niveau mondial, la libéralisation des échanges commerciaux place tous les agriculteurs de la planète en **situation de concurrence**. Les coûts de production varient fortement d'un pays à l'autre.

Une spéculation de plus en plus forte sur les denrées alimentaires augmente leur prix avec un impact sur l'accessibilité à l'alimentation des populations les plus pauvres.

En Wallonie, la pression immobilière sur les terres agricoles est de plus en plus importante, provoquant une **spéculation foncière** et une envolée des prix, obstacle majeur à l'installation de nouveaux agriculteurs et à la transmission intergénérationnelle des fermes. Le nombre de fermes diminue depuis 30 ans.

Les revenus de nombreux agriculteurs wallons sont en diminution alors que le prix au détail des produits a plutôt tendance à augmenter. Dans certains cas, le prix de vente ne couvre même pas leurs frais de production.



Pour le lait par exemple, le prix de vente tourne autour de 0,30 centimes/kg alors qu'un prix de 0,45 centimes/kg serait nécessaire pour couvrir les coûts de production et assurer un revenu décent.

# ENJEUX SOCIAUX

L'enjeu de l'accessibilité à une alimentation durable vise à permettre à chacun de disposer d'une alimentation de qualité, saine et équilibrée, à des prix socialement acceptables. De plus, il s'agit de donner aux consommateurs l'information et l'éducation nécessaires pour leur permettre de faire des choix éclairés.

**En plus d'avoir un impact positif sur l'environnement et sur l'économie, l'alimentation durable constitue un levier important pour améliorer la santé des citoyens et réduire les inégalités sociales. De plus, les différentes initiatives qui sont menées à l'échelle locale montrent qu'elles renforcent le lien social et la capacité d'agir aux niveaux individuel et collectif.**

# DOCUMENTS/LIENS UTILES (téléchargement gratuit)

- **ADEME** : brochure « Alimentation Environnement. Champs d'actions pour les professionnels ». Brochure qui vise à construire une culture commune à tous les acteurs de l'alimentation sur les enjeux environnementaux et qui a vocation de susciter le dialogue entre professionnels : [http://www.ademe.fr/sites/default/files/assets/documents/alimentation\\_environnement-actions-professionnels-8574.pdf](http://www.ademe.fr/sites/default/files/assets/documents/alimentation_environnement-actions-professionnels-8574.pdf)
- **Réseau Action Climat** : brochure « Un coup de fourchette pour le climat » : 7 fiches pratiques pleines d'astuces pour réduire les gaz à effet de serre de notre alimentation : <http://rac-f.org/Un-coup-de-fourchette-pour-le-climat>
- **Service Public de Wallonie** : le site <http://etat.environnement.wallonie.be/> a pour vocation de regrouper et de mettre à disposition une série de documents et d'outils consacrés à l'analyse de l'état de l'environnement en région wallonne et notamment le tableau de bord de l'environnement wallon.
- **Institut de santé publique** : rapport « Enquête de consommation alimentaire 2014-2015 » : résumé de la dernière enquête en chiffres (objectifs, méthodologie, résultats...) : [https://fcs.wiv-isp.be/nl/Gedeelde%20%20documenten/FRANS/Resume\\_FR\\_finaal\\_web.pdf](https://fcs.wiv-isp.be/nl/Gedeelde%20%20documenten/FRANS/Resume_FR_finaal_web.pdf)
- **AITEC** : vidéo « Spéculation alimentaire : pourquoi ? Qui ? Comment ? » : explication en 7 minutes des

mécanismes sous-jacents liés à la spéculation dans les marchés des produits agricoles qui entraînent une fluctuation importante des prix des denrées alimentaires : <https://vimeo.com/30374003>

## QUELQUES OUTILS UTILES (téléchargement gratuit)

- **SOS Faim** - Navatane : jeu de sensibilisation sur les inégalités dans l'agriculture et le droit à la souveraineté alimentaire : [www.sosfaim.be/outil\\_pedagogique/navatane-le-temps-de-la-recolte-2/](http://www.sosfaim.be/outil_pedagogique/navatane-le-temps-de-la-recolte-2/)
- **Rencontre des Continents & Quinoa** : Jeu de la ficelle - jeu interactif qui permet de représenter par une ficelle les liens, implications et impacts de nos choix de consommation : [www.quinoa.be/je-minforme-3/outils-pedagogiques/jeu-de-la-ficelle/](http://www.quinoa.be/je-minforme-3/outils-pedagogiques/jeu-de-la-ficelle/)

## ORGANISMES-RESSOURCES

### Sur les enjeux environnementaux

- **IEW**, Fédération Inter-Environnement Wallonie

### Sur les enjeux de santé

- **Les centres locaux de promotion de la santé (CLPS)** : [www.pipsa.be/page/les-centres-locaux-de-promotion-de-la-sante-clps.html](http://www.pipsa.be/page/les-centres-locaux-de-promotion-de-la-sante-clps.html)
- **Les observatoires provinciaux de la Santé** : [www.apw.be/index.php?page=observation-de-la-sante](http://www.apw.be/index.php?page=observation-de-la-sante)

### Sur les enjeux des producteurs au Nord et au Sud

- **Terre en vue** : [www.terre-en-vue.be/](http://www.terre-en-vue.be/)
- **SOS faim** : [www.sosfaim.be](http://www.sosfaim.be)
- **Le CNCD- 111111** : [www.cncd.be](http://www.cncd.be)

### Sur les enjeux liés à l'accessibilité à l'alimentation

- **Fédération des Services Sociaux** : [www.fdss.be/](http://www.fdss.be/)
- **Le Réseau Wallon de Lutte contre la Pauvreté** : [www.rwlp.be/](http://www.rwlp.be/)
- **ATD Quart Monde Belgique** : [www.atd-quartmonde.be/](http://www.atd-quartmonde.be/)

Animer des activités sur l'alimentation durable avec ses publics  
Clés méthodologiques et outils pratiques