



---

## REDECOUVRIR SON QUARTIER SOUS UN AUTRE REGARD...

Charleroi - Section de Lodelinsart

---



---

Cette étude est réalisée dans le cadre du projet européen interreg IIIb  
« Septentrion, de la ville forte à la ville durable »



---

Tous les jours, vous empruntez des chemins habituels pour travailler, pour conduire vos enfants à l'école ou encore pour faire vos emplettes. Les trajets quotidiens vous lassent. Plus vite vous arrivez à destination, mieux vous vous portez ... bref vous n'avez même plus le temps d'être sensible aux valeurs architecturales qui existent sous vos yeux, près de chez vous.

Ces quelques planches ci-jointes vous permettent de redécouvrir votre commune, de réveiller votre curiosité et percevoir les richesses proches de chez vous.

#### **AMBIANCES URBAINES :**

Aperçu général de l'ancienne commune

#### **NOYAU PRE-INDUSTRIEL SURNOMME « FERRARIS »**

Dans les anciennes communes plus rurales de l'entité, cette période correspond à une activité agricole importante mais elle fait aussi référence aux activités proto-industrielles qui se sont implantées à proximité de ressources énergétiques naturelles (eau, bois, ...). Dans les sections plus urbaines et parfois fortifiées, les habitants vivent du commerce et de l'artisanat.

#### **Caractéristiques :**

- Le matériau utilisé dans la construction est essentiellement la pierre ou la brique artisanale recouverte par son badigeon ou son enduit
- Les maisons profitent encore de l'espace disponible, les façades sont larges et peu élevées avec un rez + 1.

#### **D'UN NOYAU VILLAGEOIS A LA NAISSANCE D'UNE CITE INDUSTRIELLE :**

Notre région connaît les premiers développements industriels avec l'implantation d'usines métallurgiques, de verreries et de charbonnages, dans diverses sections de l'entité (notamment grâce à la machine à vapeur qui permet de se délocaliser des sources énergétiques naturelles). Ces premiers noyaux urbains, sources d'emplois se peuplent progressivement et s'étendent sur le territoire.

#### **Caractéristiques :**

- Les maisons conservent le même gabarit.
- Les façades sont recouvertes d'un badigeon, d'un crépi ou d'un enduit (aujourd'hui certaines sont malheureusement sablées, ce qui abîme la brique).

#### **ÉMERGENCE DES RICHESSES INDUSTRIELLES ET DES VICTOIRES SOCIALES**

Charleroi, première métropole wallonne, connaît à cette époque un essor industriel important avec la prospérité des industries de charbon, de fer et de verre. C'est une ville riche où la bourgeoisie de l'époque est fière d'habiter et où le monde ouvrier revendique de meilleures conditions sociales (dont, par exemple, l'interdiction d'employer dans l'industrie des enfants de moins de 10 ans).

---

**Caractéristiques :**

- Les façades prennent de la hauteur mais sont plus étroites
- Les maisons sont construites principalement en briques. Fabriquées industriellement, elles résistent mieux aux écarts de température et à l'érosion due à la pluie et au vent et ne doivent plus être recouvertes d'un enduit.
- Les détails architecturaux enrichissent les façades et utilisent les techniques et savoir-faire des artisans de la région.
- Les éléments en ferronnerie tels que balcon, grille d'entrée, soupirail, témoignent des progrès de l'industrie métallurgique dans la deuxième moitié du XIX<sup>e</sup> siècle.
- La menuiserie : châssis, portes, volets, ...
- Les briques sont aussi utilisées comme élément décoratif en façade : alternances de teintes différentes, appareillages, polychromies ...  
L'architecture est un moyen pour la bourgeoisie d'exposer sa richesse et sa place dans la société.  
Les corons juxtant souvent la maison du patron d'industrie et leur lieu de travail, les usines se construisent dans plusieurs anciennes communes (Goutroux, La Docherie, ...). Certains alignements de maisons ouvrières forment de beaux ensembles architecturaux.

**XXE SIECLE : DE L'ART DECO AUX INTERVENTIONS CONTEMPORAINES**

L'entre-deux-guerres, la crise économique de 1929 (Crack boursier à New York) et enfin la Communauté Européenne du Charbon et de l'Acier (CECA) annoncent la fin de la période industrielle. De nombreuses usines sont fermées et attendent une réaffectation. Charleroi connaît une mutation de son paysage, de son activité économique et doit faire face à de nombreux changements.

**Caractéristiques :**

- Immeubles à plusieurs étages, volonté d'économiser la surface au sol afin de lutter contre le phénomène de banlieue. (Cf. la ville verticale de l'architecte Le Corbusier).
- Simplicité, fonctionnalité, standardisation ou individualisation afin que chacun puisse disposer d'un logement décent.
- Différents styles ayant leurs particularités propres : Art déco, Modernisme, années '60.
- Reconversion de sites industriels.

Étude réalisée par Espace Environnement ASBL

---

## Ambiance urbaine



**Ambiance** au cœur des quartiers anciens :



*...et rue du Moulin Brisack*



Ou plus récent



De nombreux châteaux urbains...

...marques de prospérité,  
au cœur du Parc à la riche végétation



## ***Noyau Ferraris***

Il n'y a pas vraiment de bâtiment porteur de l'image Ferraris sur Lodelinsart et ce malgré la présence de deux noyaux

1. Un petit noyau au croisement de deux axes de circulation : chaussée de Bruxelles et chaussée de Châtelet
2. Un noyau plus important s'étalant de part et d'autre de la rue de Châtelet autour des places du Chenois, du Try-Colaut et Edmond Gilles dans le quartier de Lodelinsart Centre

## D'un noyau villageois à la naissance d'une cité industrielle



Rue du Fayat :  
Maison basse<sup>o</sup> en  
brique et pierre  
calcaire peinte en  
blanc et remaniée  
au XIX<sup>e</sup>me siècle  
sur un noyau datant  
probablement de la  
fin du  
XVIII<sup>e</sup>me siècle  
(image proche de  
l'époque Ferraris)



Période **préindustrielle** caractérisée par des  
maisons basses et larges  
Quartier du Gros Fayt



Rue du Fayat :  
Longue maison datant probablement de la seconde moitié du  
XVIII<sup>e</sup>S et remaniée en 1822<sup>o</sup>



Cour Dejean : un îlot de calme en bordure de la chaussée de Bruxelles

Bel exemple de reconversion d'une ancienne verrerie



Un petit air de venelle à l'écart de la circulation



Ancre : 1846



Des bâtiments enduits



## Emergence des richesses industrielles et des victoires sociales

D'imposantes bâtisses construites par des industriels, les « **châteaux urbains** »...



...Le long de la chaussée de Châtelet...



...ou au cœur du quartier du Gros Fayt



Architecture **d'époque industrielle** aux détails riches et multiples



..Le long de la *chaussée de Bruxelles*





Des **ensembles** de type **ouvriers** répartis sur l'ancienne commune

Une série d'habitations **Art nouveau**




2 habitations signées LEFEVRE-BOUGE rue François<sup>o</sup>



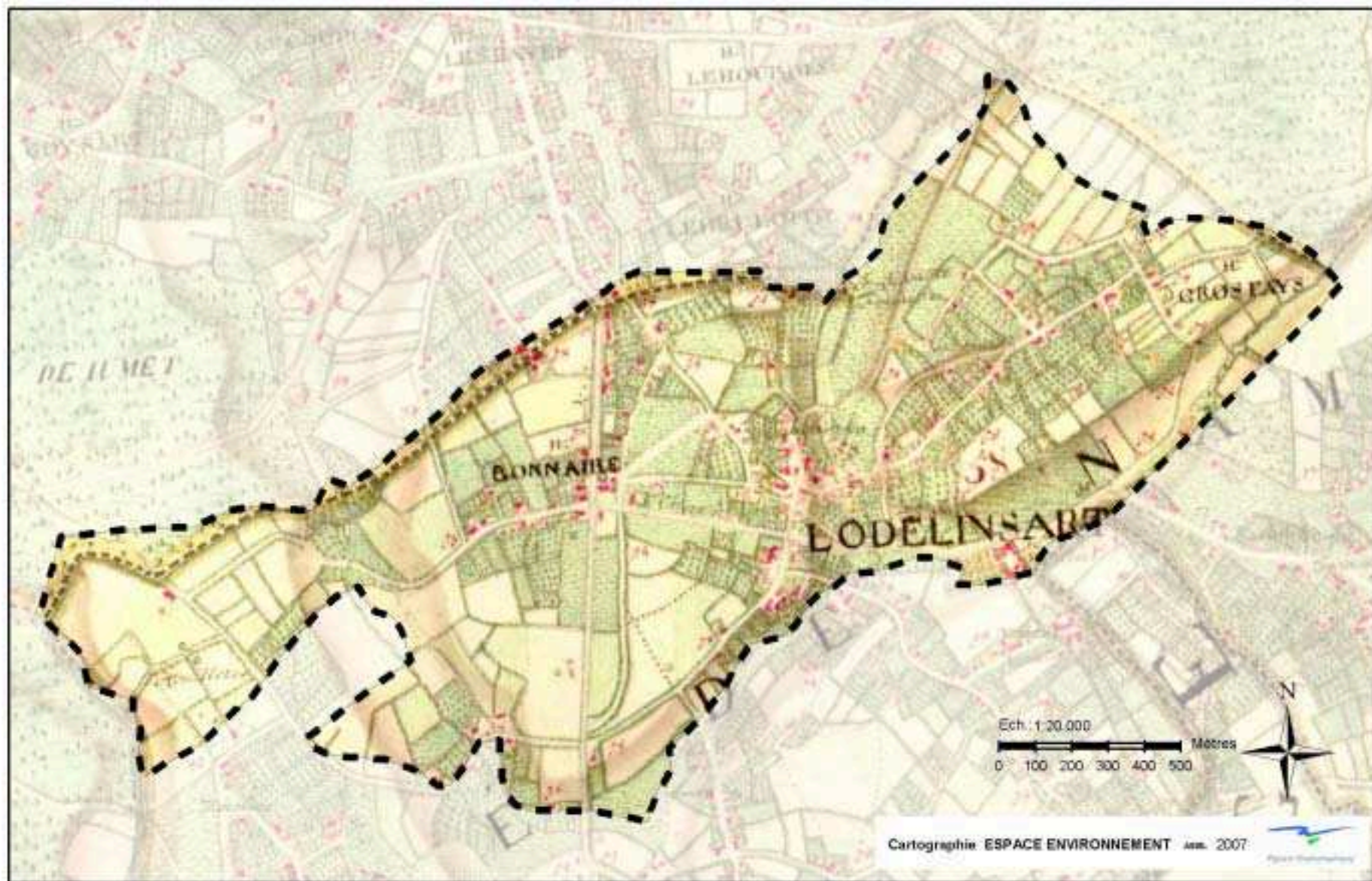
Rue des déportés<sup>o</sup>

Devanture et châssis Art nouveau place du Chenois<sup>o</sup>

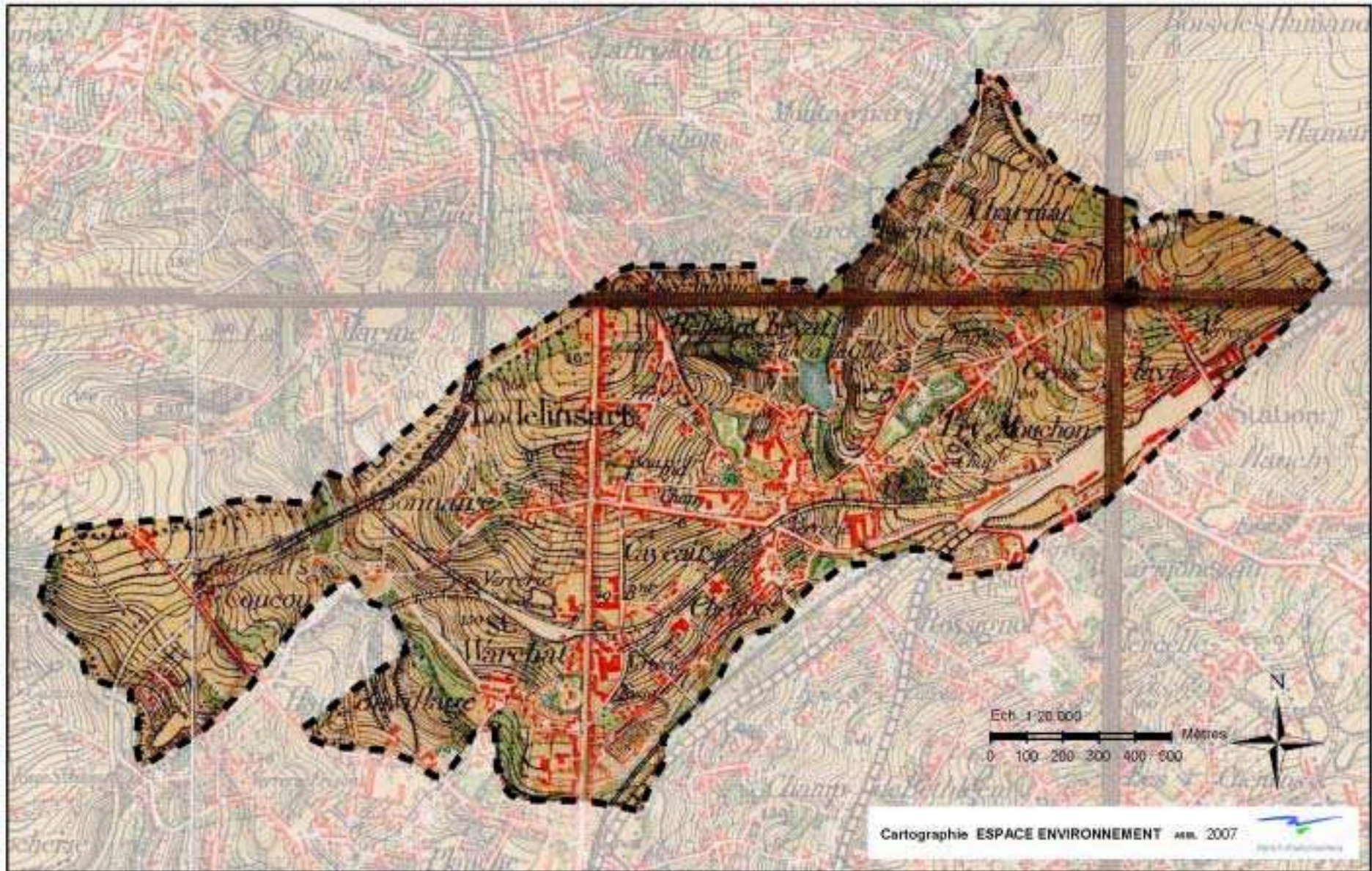
## XXème siècle – de l'art déco aux interventions contemporaines

	<p>Maison de tendance <b>Art déco</b> aux ferronneries et détails soignés</p>		
	 <p>Bâtiment construit selon les plans de l'architecte Joseph André Chaussée de Bruxelles</p>		
		<p>Une <b>intervention contemporaine</b> bien intégrée rappelant les jeux de volumes et utilisant les matériaux des constructions environnantes du XIX°S</p>	

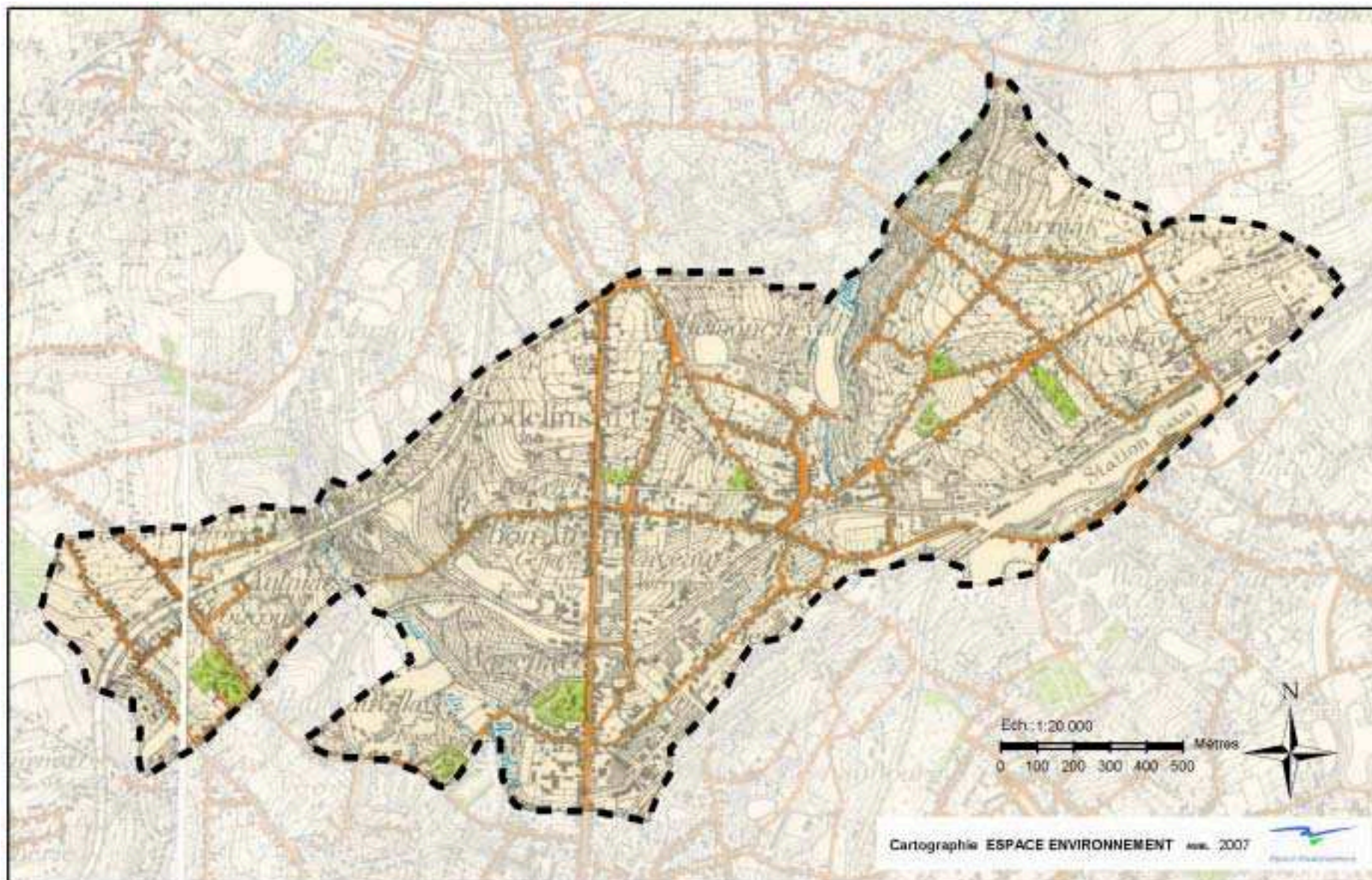
## Evolution des noyaux urbains



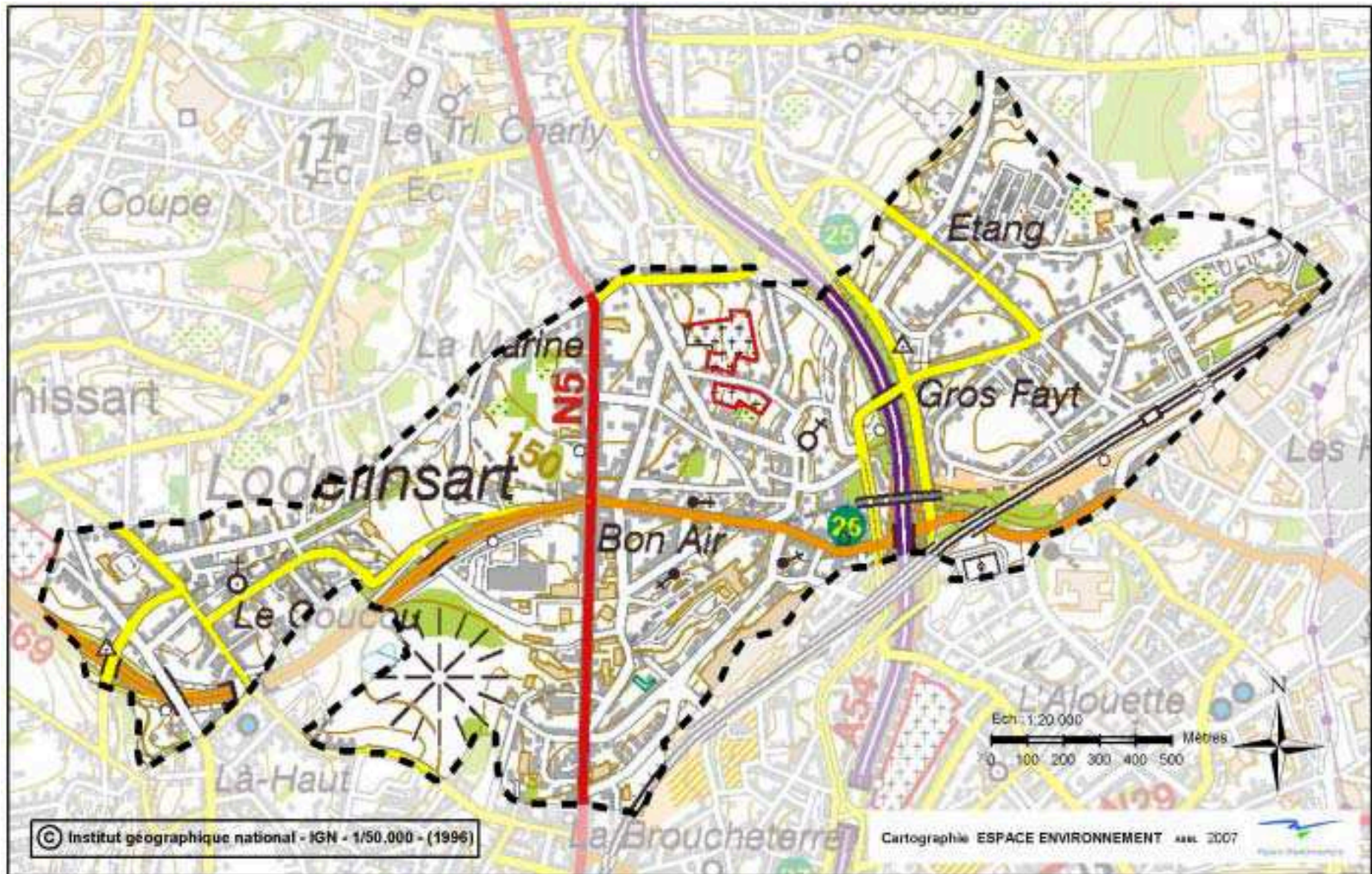
Carte Ferraris (1771 – 1777)



Carte IGN (1866-1873)



Carte IGN (1930)



Carte IGN (1996)

D/2011/5940/7