



REDECOUVRIR SON QUARTIER SOUS UN AUTRE REGARD... Charleroi - Section de Gilly



Cette étude est réalisée dans le cadre du projet européen interreg IIIb
« Septentrion, de la ville forte à la ville durable »



Tous les jours, vous empruntez des chemins habituels pour travailler, pour conduire vos enfants à l'école ou encore pour faire vos emplettes. Les trajets quotidiens vous lassent. Plus vite vous arrivez à destination, mieux vous vous portez ... bref vous n'avez même plus le temps d'être sensible aux valeurs architecturales qui existent sous vos yeux, près de chez vous.

Ces quelques planches ci-jointes vous permettent de redécouvrir votre commune, de réveiller votre curiosité et percevoir les richesses proches de chez vous.

AMBIANCES URBAINES :

Aperçu général de l'ancienne commune

NOYAU PRE-INDUSTRIEL SURNOMME « FERRARIS »

Dans les anciennes communes plus rurales de l'entité, cette période correspond à une activité agricole importante mais elle fait aussi référence aux activités proto-industrielles qui se sont implantées à proximité de ressources énergétiques naturelles (eau, bois, ...). Dans les sections plus urbaines et parfois fortifiées, les habitants vivent du commerce et de l'artisanat.

Caractéristiques :

- Le matériau utilisé dans la construction est essentiellement la pierre ou la brique artisanale recouverte par son badigeon ou son enduit
- Les maisons profitent encore de l'espace disponible, les façades sont larges et peu élevées avec un rez + 1.

D'UN NOYAU VILLAGEOIS A LA NAISSANCE D'UNE CITE INDUSTRIELLE :

Notre région connaît les premiers développements industriels avec l'implantation d'usines métallurgiques, de verreries et de charbonnages, dans diverses sections de l'entité (notamment grâce à la machine à vapeur qui permet de se délocaliser des sources énergétiques naturelles). Ces premiers noyaux urbains, sources d'emplois se peuplent progressivement et s'étendent sur le territoire.

Caractéristiques :

- Les maisons conservent le même gabarit.
- Les façades sont recouvertes d'un badigeon, d'un crépi ou d'un enduit (aujourd'hui certaines sont malheureusement sablées, ce qui abîme la brique).

ÉMERGENCE DES RICHESSES INDUSTRIELLES ET DES VICTOIRES SOCIALES

Charleroi, première métropole wallonne, connaît à cette époque un essor industriel important avec la prospérité des industries de charbon, de fer et de verre. C'est une ville riche où la bourgeoisie de l'époque est fière d'habiter et où le monde ouvrier revendique de meilleures conditions sociales (dont, par exemple, l'interdiction d'employer dans l'industrie des enfants de moins de 10 ans).

Caractéristiques :

- Les façades prennent de la hauteur mais sont plus étroites
- Les maisons sont construites principalement en briques. Fabriquées industriellement, elles résistent mieux aux écarts de température et à l'érosion due à la pluie et au vent et ne doivent plus être recouvertes d'un enduit.
- Les détails architecturaux enrichissent les façades et utilisent les techniques et savoir-faire des artisans de la région.
- Les éléments en ferronnerie tels que balcon, grille d'entrée, soupirail, témoignent des progrès de l'industrie métallurgique dans la deuxième moitié du XIX^e siècle.
- La menuiserie : châssis, portes, volets, ...
- Les briques sont aussi utilisées comme élément décoratif en façade : alternances de teintes différentes, appareillages, polychromies ...
L'architecture est un moyen pour la bourgeoisie d'exposer sa richesse et sa place dans la société.
Les corons jouxtant souvent la maison du patron d'industrie et leur lieu de travail, les usines se construisent dans plusieurs anciennes communes (Goutroux, La Docherie, ...). Certains alignements de maisons ouvrières forment de beaux ensembles architecturaux.

XXE SIECLE : DE L'ART DECO AUX INTERVENTIONS CONTEMPORAINES

L'entre-deux-guerres, la crise économique de 1929 (Crack boursier à New York) et enfin la Communauté Européenne du Charbon et de l'Acier (CECA) annoncent la fin de la période industrielle. De nombreuses usines sont fermées et attendent une réaffectation. Charleroi connaît une mutation de son paysage, de son activité économique et doit faire face à de nombreux changements.

Caractéristiques :

- Immeubles à plusieurs étages, volonté d'économiser la surface au sol afin de lutter contre le phénomène de banlieue. (Cf. la ville verticale de l'architecte Le Corbusier).
- Simplicité, fonctionnalité, standardisation ou individualisation afin que chacun puisse disposer d'un logement décent.
- Différents styles ayant leurs particularités propres : Art déco, Modernisme, années '60.
- Reconversion de sites industriels.

Étude réalisée par Espace Environnement ASBL


Ambiance urbaine

<p>Les Bras 4</p>		<p>Façades enduites ou pas, le rez est souvent complètement dénaturé</p> 	<p>... et pourtant s'y trouvent des détails architecturaux intéressants</p>	
<p>LES IMPASSES et sentiers Petit havre de paix derrière les 4 bras ... A préserver, sécuriser et entretenir !</p>				
				
<p>A Gilly, des bâtisses imposantes</p> <p>traces d'une prospérité lors de la période industrielle</p>		<p>visibles par le nombre de travées ou par les portes d'ateliers qui indiquent la présence d'anciennes petites entreprises</p> <p>Mais difficiles à préserver...</p>	<p>comme cette habitation coupée en 2</p> 	

Noyau Ferraris

	<p>L'église St Rémi °</p> 	<p>Le centre Ancien de Gilly</p> <p>proche des 4 bras et légèrement en retrait</p> 	<p>Maison de la fin du 18^{ème} siècle °</p>  <p>avec badigeon de couleur rouge et volume bas.</p> 	
		<p>L'ancien presbytère °</p> 		
		<p>L'Abbaye de Soleilmont °</p> <p>Espace isolé dont une partie est réaffectée en logements privés et occupée par l'école de cirque de Charleroi</p>		

D'un noyau villageois à la naissance d'une cité industrielle

	<p>des maisons enduites</p> <p>avec des détails intéressants</p> <p>Rue J. Wauters ...</p>		<p>Perspective vers un quartier industriel de cette époque :</p> <p>le quartier de Sart Culpart</p>	
---	---	--	---	---

	<p>... et ces 2 maisons proches des 4 bras</p>			
---	--	---	---	---

Imposante bâtisse à proximité des 4 bras, une partie ayant conservé son enduit et l'autre sa magnifique porte d'entrée

Emergence des richesses industrielles et des victoires sociales

« **Châteaux Urbains** »
dont certains sont utilisés
aujourd'hui par des petites
entreprises ou du logement



« **Maison mitoyenne et bourgeoise** »
bien préservée !

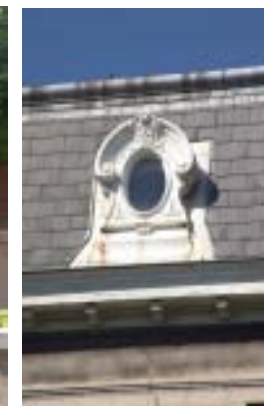


Rue de la Tourelle

Maisons mitoyennes avec
jeu de couleur de briques
qui dynamisent la façade...



Rue des Paradis aux chevaux ... maisons bourgeoises de fin 19^{ème} – début 20^{ème} avec toute la finesse du détail ...



Le **petit patrimoine** de la rue Hanoteau et de la rue de la Station Ses portes, ses châssis, ses impostes, ...



XXème siècle – de l'art déco aux interventions contemporaines



Maison de tendance **Art déco**

Il y en a peu dans cette commune mais quand il y en a...



Immeubles des **années '60**

Académie et immeuble privé

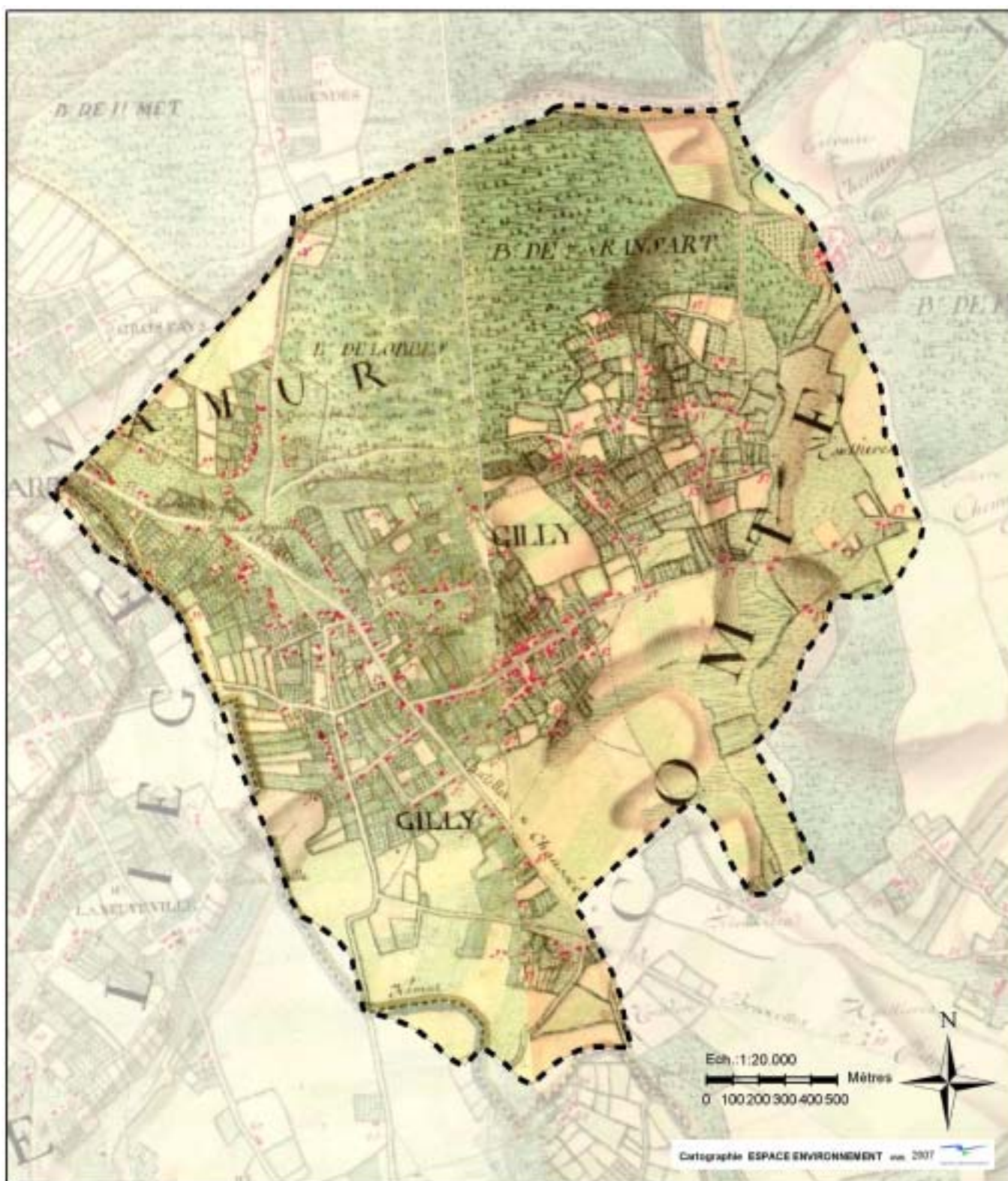


Les 4 bras et les environs

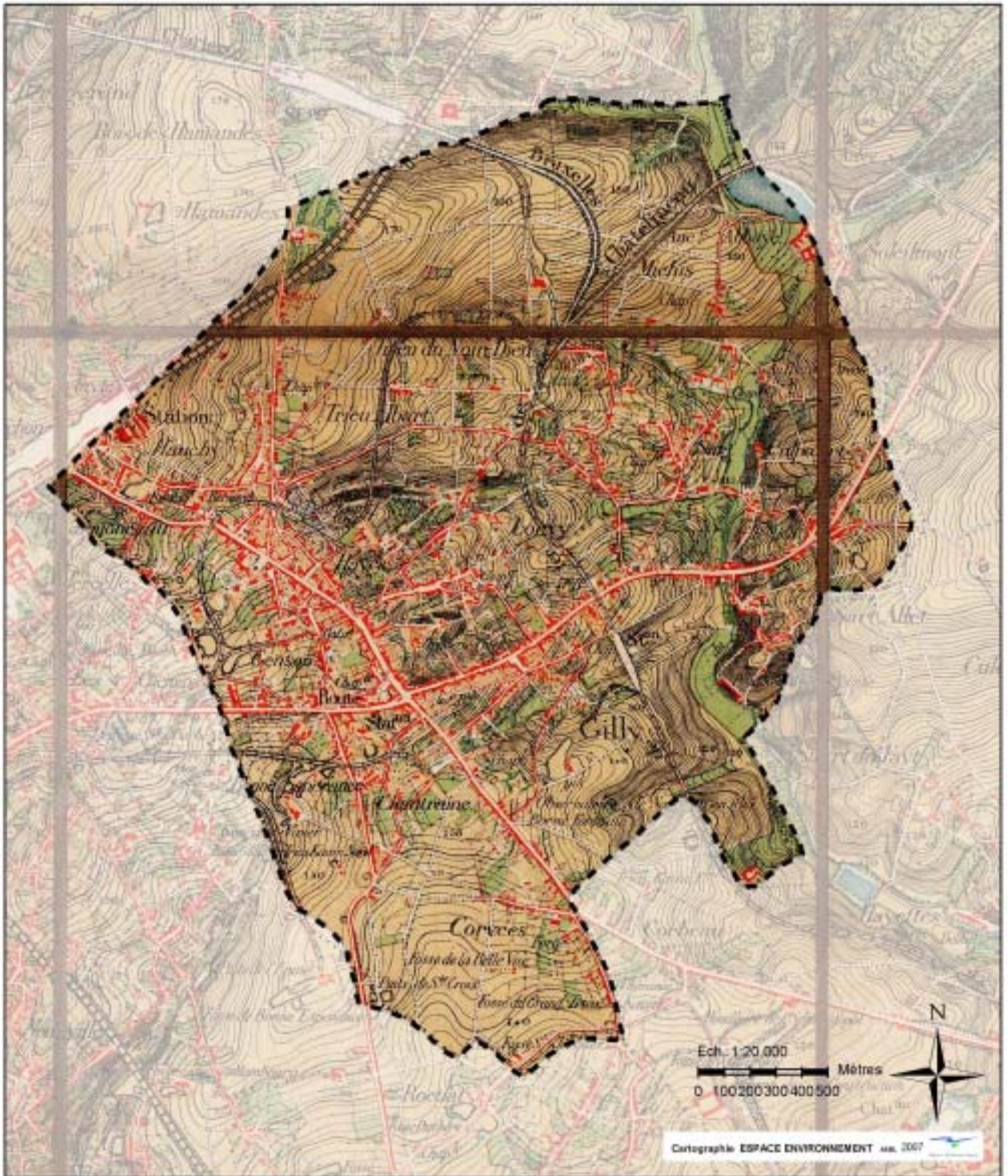
Immeuble **moderniste**



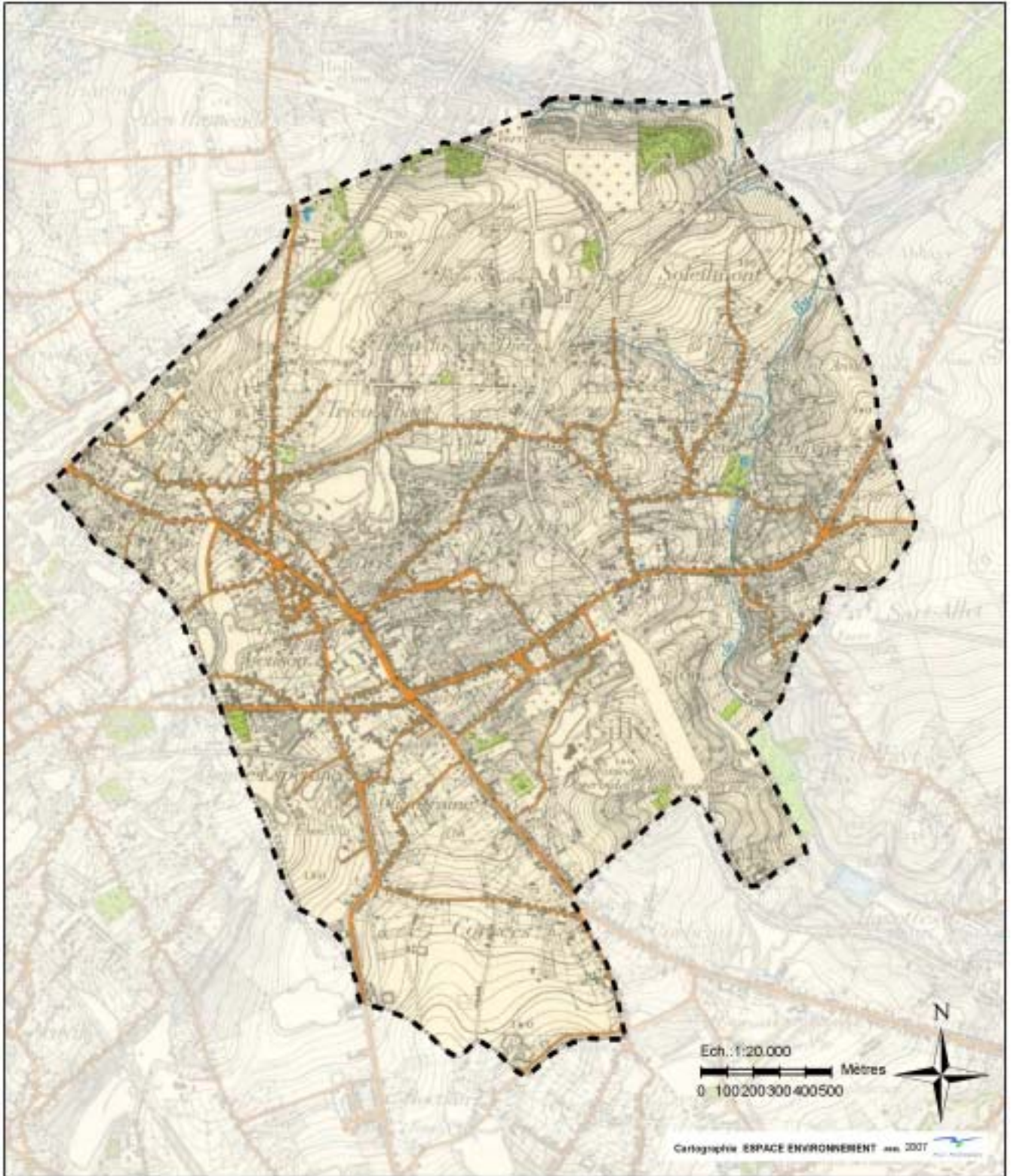
Evolution des noyaux urbains



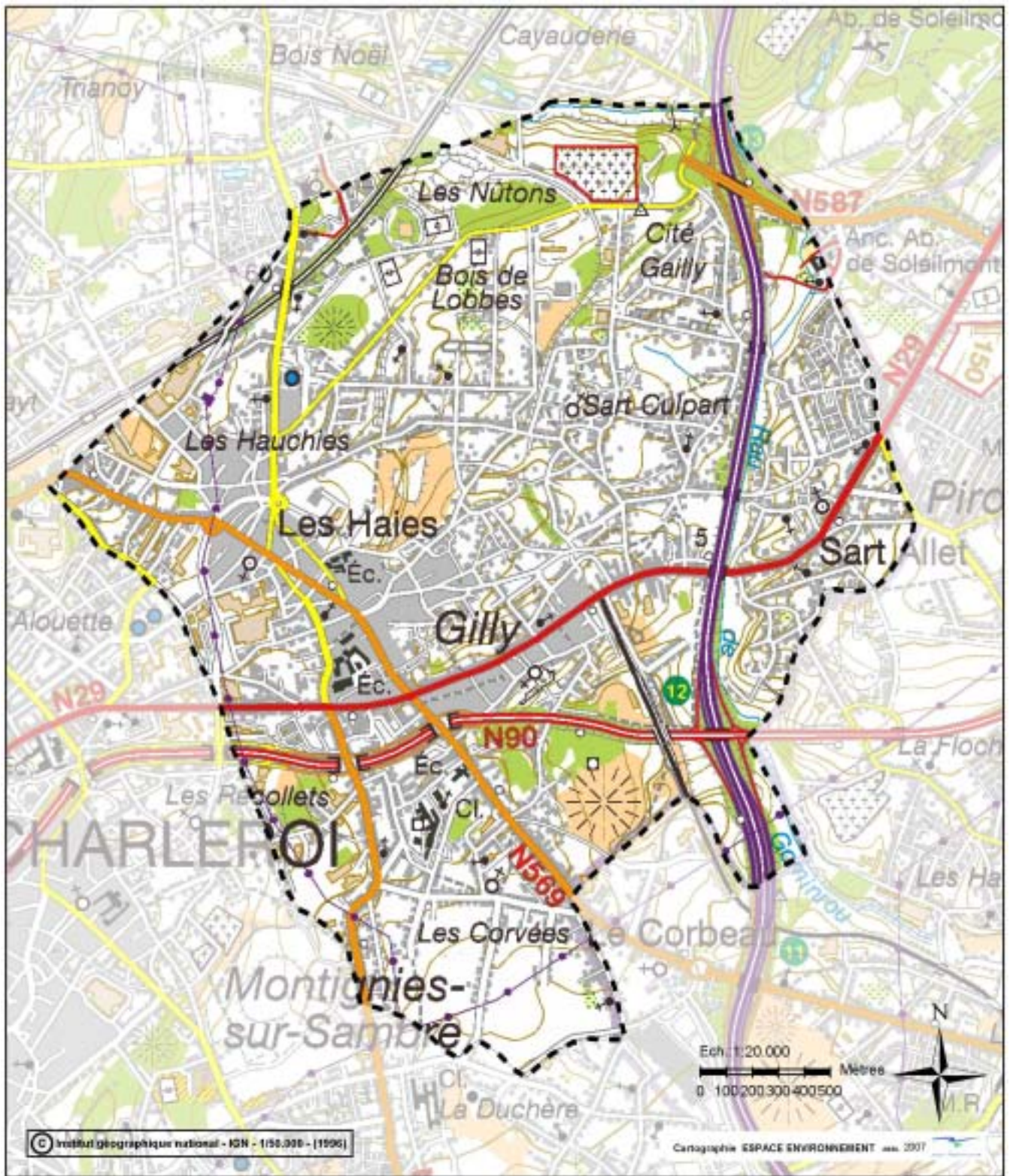
Carte Ferraris (1771 – 1777)



Carte IGN (1866-1873)

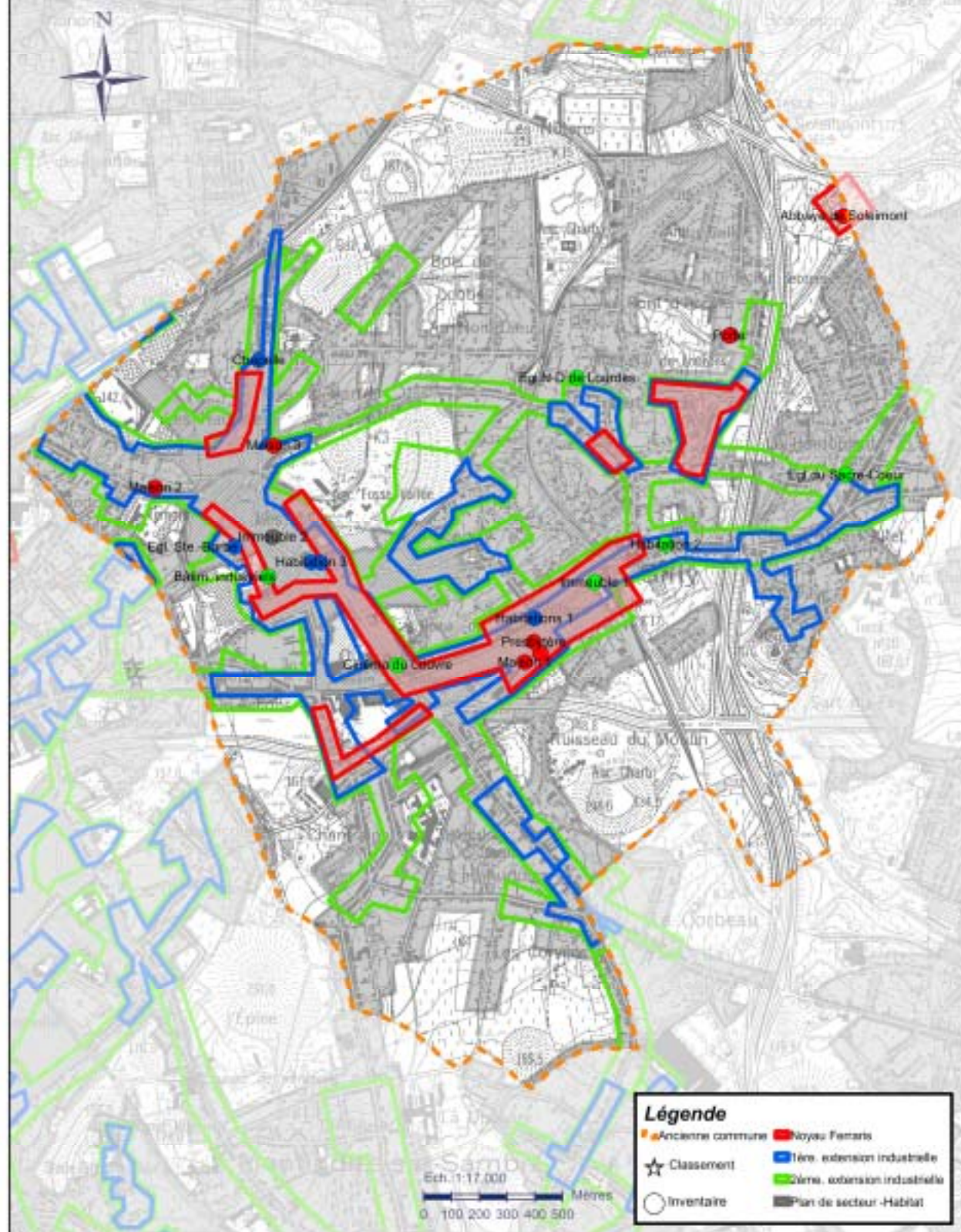


Carte IGN (1930)



Carte IGN (1996)

ANCIENNE COMMUNE DE GILLY



D/2011/5940/3