



27|04|2018

CPDT- R.6

'Des espaces publics de qualité, conviviaux et sûrs'

]PYBLIK[

'Guide des espaces publics bruxellois'

2 structures-2 équipes-2 régions

...vers une ambition commune: un espace public de qualité

CPDT CREAT: Jonas Hanssens et Bénédicte Dawance
]PYBLIK[: Stéphanie Van Doosseleare et Annelies Kums

CREAT



CPDT- R.6
'Des espaces publics de qualité, conviviaux et sûrs'



- CPDT: conférence permanente du développement territorial
- Recherches et expertises interuniversitaires pour la Région Wallonne
- 20 ans

cpdt@wallonie.be

- Programme 2018: recherche 'des espaces publics de qualité, conviviaux et sûrs'
 - 5 chercheurs
 - 1 an + livrable



- **Constat:**
Schéma de Développement Territorial énonce:
« (...) la qualité des espaces publics est très variable (...) »:
 - Evaluer la qualité des espaces publics et poser les enjeux ;
 - Définir des mesures pour les améliorer

- **Objectif de la recherche**
élaboration d'un **vade-mecum**
outil référentiel
destiné aux opérateurs et décideurs
outil de sensibilisation, méthodologie de projet
approche acteurs, transversalité et financement
recommandations pour guider l'aménagement

- **Postures**
'Fil rouge': les temps du projet:
concevoir | réaliser | gérer
Approche contextuelle
Ambitions qualitatives et processus de projet (vs normes)

CPDT- R.6

'Des espaces publics de qualité, conviviaux et sûrs'

Défis des espaces publics

1. Enjeux
2. Facteurs bloquants
3. Prospective

CPDT- R.6

'Des espaces publics de qualité, conviviaux et sûrs'



Défis des espaces publics

Enjeux: Poser les enjeux pour des espaces publics conviviaux, sûrs et de qualité

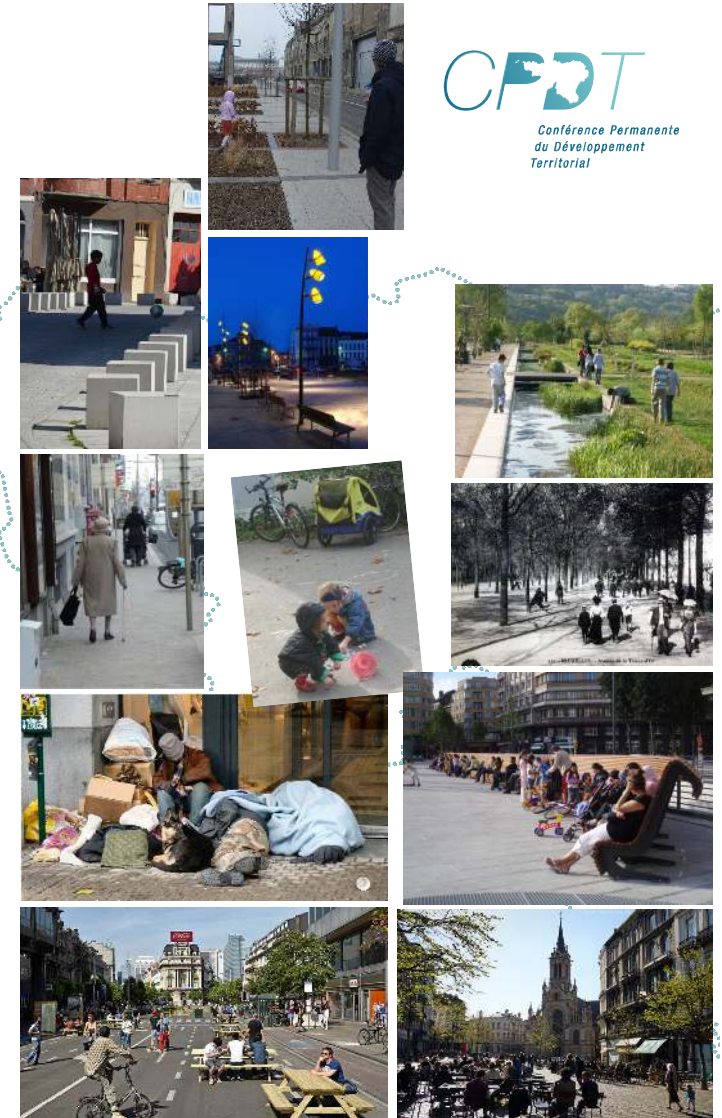
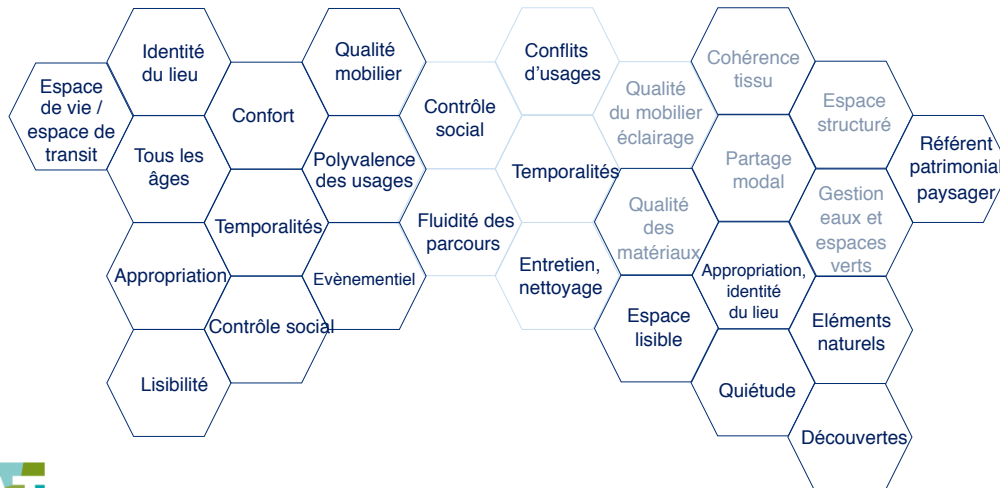
Convivialité= faculté d'un espace public de magnifier le *vivre ensemble*

Sécurité/sûreté = éléments permettant de *séjourner* et se *mouvoir* de manière fluide, libre et sans crainte/ sécurité environnementale

La notion de **qualité**

aspects structurels de l'aménagement

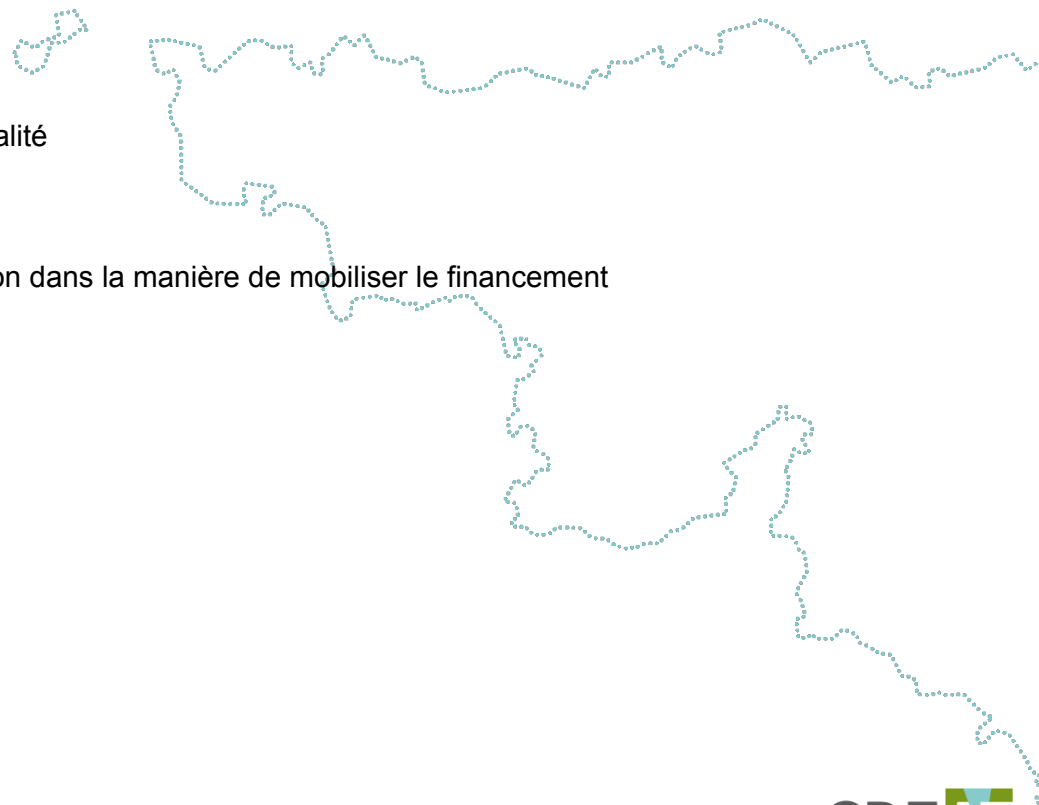
aspects liés au *bien être* que peut encourager un espace public



Défis des espaces publics

Facteurs bloquants

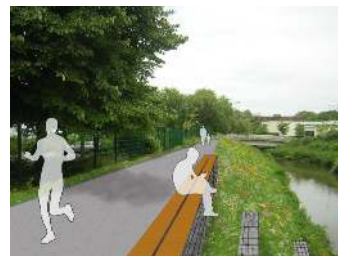
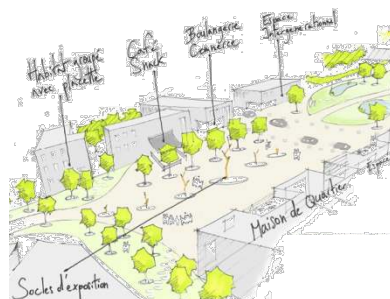
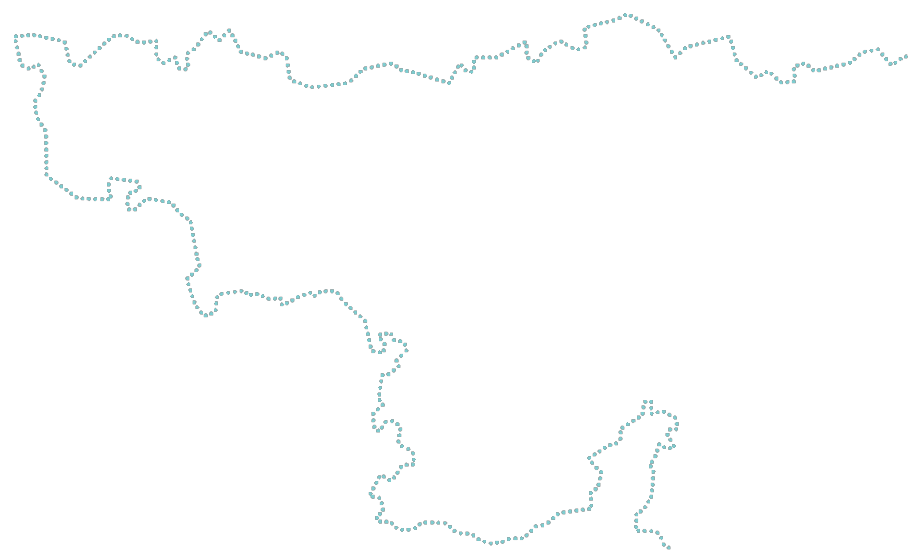
- Approche sectorielle et manque de transversalité
métiers
sources de financement
- Manque de moyens financiers, (in)organisation dans la manière de mobiliser le financement
- Manque de culture de l'espace public
Espace résiduel, résultant



Défis des espaces publics

Prospective: l'espace public aujourd'hui et de demain

- Vieillesse
- Mobilités alternatives et raisonnées
- Densification et nouveaux modes d'habiter
- Nature: cadre et santé
- Multi-culturalité, le genre, l'enfance, l'adolescence

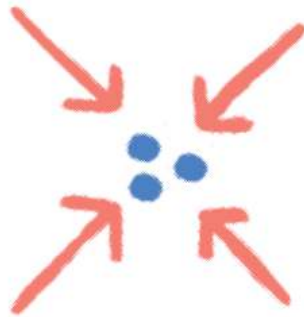


GUIDE DES ESPACES PUBLICS BRUXELLOIS



Les espaces publics sont des lieux de vie, de rencontre, d'échanges et de soutien à la qualité du vivre ensemble, ils jouent un rôle central dans la vie urbaine.

CADRE



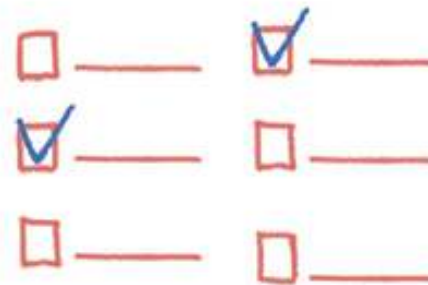
- Construit à partir de l'expérience acquise par]pyblik[et à partir de références de bonnes pratiques
- Existence de grand nombre de documents techniques et de référents sectoriels
=> établir un document transversal donnant une vision globale
- Vise à définir des ambitions de qualité à décliner pour l'ensemble des espaces publics de la région bruxelloise
- A la condition de reconnaître que chaque espace public est singulier
=> approche contextuelle

4 BLOCS

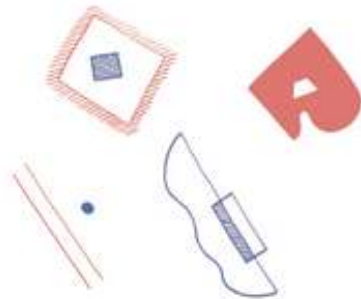
Contexte



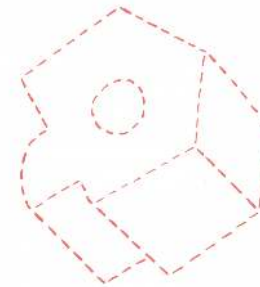
Ambitions



Applications



Prospection



6 AMBITIONS

Quelles ambitions ?

Conduite du projet

1. Processus: une opportunité pour la démocratie
2. Economie: un sens à l'investissement

Aménagement de l'espace public

3. Maillage: un espace pour la connectivité
4. Partage: un espace pour la convivialité
5. Ecosystème: un espace pour la nature
6. Esthétique: un espace pour la culture

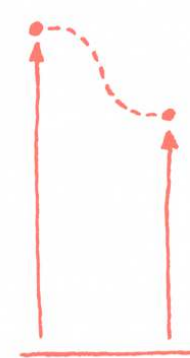
CONDUITE DU PROJET - Processus



1. Processus: une opportunité pour la démocratie

- 1.1 Mener une conduite transversale et interdisciplinaire; assurer la qualité du dialogue tout au long du processus
- 1.2 Organiser la coproduction de l'espace avec les acteurs représentatifs de la multiplicité des usages et de leur temporalité
- 1.3 Définir une démarche et choisir les bons outils pour mener une conduite de projet efficace et assurer la qualité de l'aménagement

CONDUITE DU PROJET - Economie

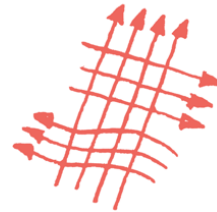


2. Economie: un sens à l'investissement

2.1 Prendre en compte le coût global de l'aménagement

2.2 Prendre en compte le coût global élargi du projet en considérant ses effets d'entraînement (externalités)

AMENAGEMENT DU PROJET - Maillage



3. Maillage: un espace pour la connectivité

- 3.1. Augmenter la cohérence du lieu et de son territoire en assurant une vision d'ensemble
- 3.2. Inscrire le projet d'aménagement dans les maillages et réseaux existants et contribuer à leur mise en oeuvre/leur consolidation
- 3.3. Améliorer la connectivité piétonne et cycliste, assurer la continuité de leurs parcours
- 3.4. Assurer une cohérence d'aménagement avec les espaces publics adjacents
- 3.5. Intégrer pleinement les espaces particuliers de franchissement et de transition dans le maillage des espaces publics (ponts, passerelles, escaliers, passages souterrains, mezzanines métro....)

MARCHIENNE

QUAI DE SAMBRE



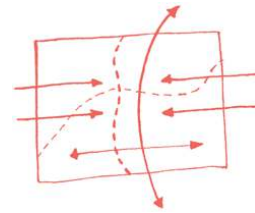
MARCHIENNE

QUAIS DE SAMBRE

MAILLAGE

- Renforcer le maillage vert/bleu/écomobile en lien avec les places environnantes
- Créer une lisibilité paysagère qui ouvre des perspectives vers les parcs et autres espaces emblématiques?

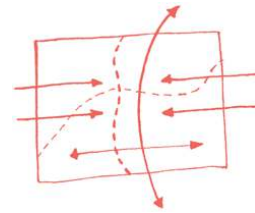
AMENAGEMENT DU PROJET - Partage



4. Partage: un espace pour la convivialité

- 4.1. S'inscrire, d'une manière privilégiée, dans la perspective d'un code de la rue élargi en prenant en compte les 3 fonctions de l'espace public : le passage, le séjour, la desserte.
- 4.2. Dans l'aménagement, étudier les priorités modales suivantes : priorité aux usagers les plus vulnérables -les PMR – , ensuite aux modes actifs, ensuite aux transports collectifs, ensuite aux véhicules motorisés à destination de la collectivité (dont les petits véhicules de livraison, taxis, voitures partagées...), ensuite aux véhicules motorisés privés
- 4.3. Concevoir des aménagements facilitant l'intermodalité
- 4.4. L'aménagement favorise l'animation de l'espace public par l'activation des immeubles et espaces riverains
- 4.5. Désencombrer l'espace, rendre l'espace disponible

AMENAGEMENT DU PROJET - Partage



4. Partage: un espace pour la convivialité

4.6. Aménager de manière flexible, permettre une large palette d'usages et d'activités, et considérer les temporalités de l'espace public

4.7. Assurer, par l'aménagement de l'espace public, le confort, la convivialité, le sentiment de bien-être et le caractère agréable de l'espace

MARCHIENNE

PLACE DU PERRON



MARCHIENNE

PLACE DU PERRON

PARTAGE

- Diminuer l'importance de la voiture
- Profiter des équipements pour animer la place
- Encourager l'appropriation de la place, afin d'en faire un vrai lieu de rencontre

AMENAGEMENT DU PROJET - Ecosystème



5. Écosystème: un espace pour la nature

5.1 Constituer et renforcer le maillage vert (flore et faune) : inclure de nouvelles formes de nature urbaine

5.2 Se rapprocher le plus possible du cycle naturel de l'eau et exprimer les chemins de l'eau

5.3 Minimiser l'impact environnemental de l'aménagement

5.4 Mettre en oeuvre des revêtements de sol, des mobiliers et des plantations aisés à entretenir

5.5 Concevoir un aménagement qui stimule la réflexion et la sensibilité/créativité des habitants, des usagers et des gestionnaires et induit des comportements écoresponsables...

5.6 Prendre en considération le microclimat du lieu

5.7 Favoriser la continuité du maillage écomobile (= Réseau (lignes et arrêts) composé des voies ferrées, des voies navigables, des sites de transports en commun (en particulier, les sites propres), des voies cyclables et piétonnes)

MARCHIENNE

RUE DE L'ABATTOIR



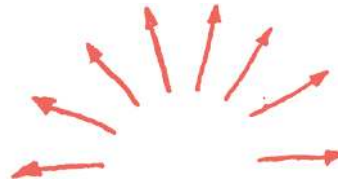
MARCHIENNE

RUE DE L'ABATTOIR

ECOSYSTEME

- Créer un rapport avec l'eau et la végétation existante
- Inciter les comportements eco-responsables en lien avec les associations pour faire de l'espace public un lieu de citoyenneté

AMENAGEMENT DU PROJET - Esthétique



6. Esthétique: un espace pour la culture

6.1 Mettre en scène des séquences et des perspectives stimulantes en valorisant les tracés historiques et le paysage

6.2 Choisir les matériaux, les équipements et le végétal en visant la qualité, la sobriété et la cohérence (valeur d'ensemble)

6.3 Valoriser les éléments et ensembles urbains et patrimoniaux – repérer les volumes et caractéristiques marquantes, symboliques

6.4 Créer une scénographie nocturne qui valorise les qualités spatiales et installe des ambiances différenciées

6.5 Toucher l'ensemble des facultés sensorielles et favoriser un sentiment de bien-être...

6.6 Penser l'art de la ville avant de penser l'art dans la ville

MARCHIENNE

PLACE ROOSEVELT



MARCHIENNE

PLACE ROOSEVELT

ESTHETIQUE

- Mettre en valeur les ensembles urbains et patrimoniaux présents sur le site?
- Accentuer la présence du végétal en visant la qualité, la sobriété et la cohérence (valeur d'ensemble)

A VOUS!

www.publicspace.brussels